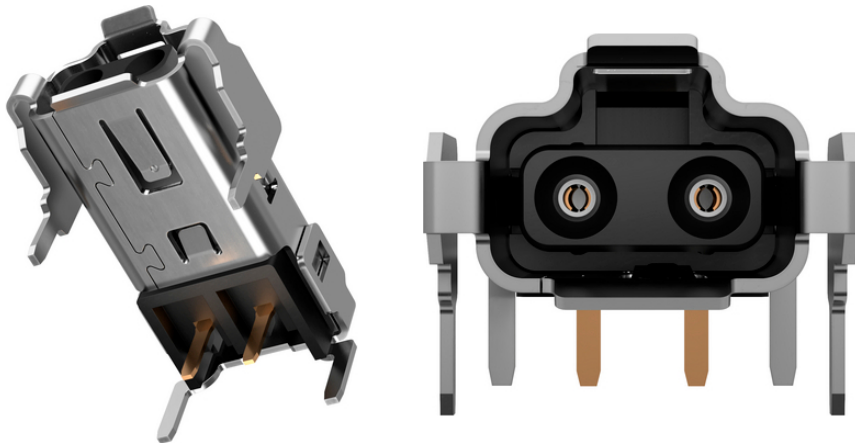


EPIC® DATA SPE Connectors

The compact Single Pair Ethernet circuit board socket is used to connect SPE connectors to a PCB. In addition to the data supply, the socket also enables a power supply of up to 50 watts for terminal devices thanks to the Power over Data Line. The connector face complies with the DIN EN IEC 63171-6 standard.

Info

com contatos de solda para placas PCB



Componentes de automação complementares da LAPP



Engenharia de máquinas e instalações

Vantagens

Fast information exchange thanks to future-proof Single Pair Ethernet (SPE) technology for a consistent and uniform network infrastructure right up to the field level.

Compact design for use in restricted spaces.

Connector face of the SPE connector in accordance with DIN EN IEC 63171-6.

Power-over-Data-Line (PoDL)-capable line according to IEEE 802.3bu for simultaneous power and data supply of SPE terminals with low power requirements (up to 50 W).

Âmbitos de aplicação

For connecting SPE connectors to a PCB inside active devices.

For use with the SPE connector EPIC® DATA SPE-6 FA M CS1.

For use with the SPE patch cable EPIC® DATA SPE-6 PC M-M CT001.

Referências às normas / Aprovações

DIN EN IEC 63171-6

Dados técnicos

Tipo de proteção:

IP 20

Observação

As imagens e gráficos demonstradas não são reprodução fiel do produto, são meramente ilustrativos

Os preços são preços líquidos sem IVA e sobretaxas. Venda apenas para clientes empresariais.

Última atualização (26.04.2024)

©2024 Lapp Group - all rights reserved.

Gestão de Produtos <http://lappbrasil.lappgroup.com>

Você pode encontrar os dados técnicos atuais na folha de dados correspondente.

PN 0456 / 02_03.16



EPIC® DATA SPE Connectors

Código do Produto
21700866

Última atualização (26.04.2024)

©2024 Lapp Group - all rights reserved.

Gestão de Produtos <http://lappbrasil.lappgroup.com>

Você pode encontrar os dados técnicos atuais na folha de dados correspondente.

PN 0456 / 02_03.16