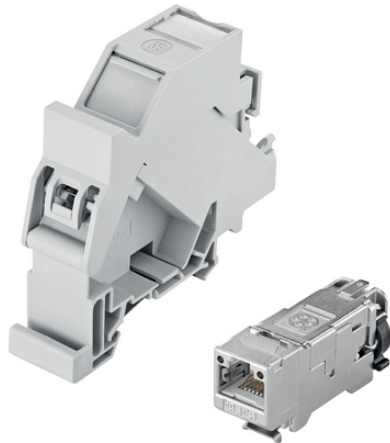


EPIC® DATA HS RJ45F Cat.6A

Adaptador de calha com acoplamento RJ45

O adaptador do trilho de montagem é adequado para a utilização em instalações empresariais. Ele garante a proteção da fiação integrada ao cabo com um diâmetro externo de até 9 mm.



Componentes de automação complementares da LAPP



Engenharia de máquinas e instalações



Necessidade de espaço



Interferência de sinais

Características do produto

Carça de plástico, incluindo acoplamento RJ45

Adequado para uso em aplicações industriais

Cor: cinza claro (RAL 7035)

Adequado para condutores trançados com AWG27/7 -22/7 e para condutores sólidos com AWG26/1- 22/1

Referências às normas / Aprovações

RJ45 de acordo com a IEC 60603-7-51

Dados técnicos

Classificação ETIM 5:

ETIM 5.0 Class-ID: EC001121

ETIM 5.0 Class-Description: Conector Modular

Classificação ETIM 6:

ID da classe ETIM 6.0: EC001121

Descrição da classe ETIM 6.0: Conector modular

Tipo de proteção:

IP 20

Temperatura ambiente (operação):

-40°C a +70°C

Última atualização (27.04.2024)

©2024 Lapp Group - all rights reserved.

Gestão de Produtos <http://lappbrasil.lappgroup.com>

Você pode encontrar os dados técnicos atuais na folha de dados correspondente.

PN 0456 / 02_03.16

EPIC® DATA HS RJ45F Cat.6A

Observação

As imagens e gráficos demonstradas não são reprodução fiel do produto, são meramente ilustrativos
Os preços são preços líquidos sem IVA e sobretaxas. Venda apenas para clientes empresariais.



EPIC® DATA HS RJ45F Cat.6A

Código do Produto	Descrição do Produto
21700613	EPIC DATA HS RJ45 F 10G A
21700614	EPIC DATA HS RJ45 F 10G B

Última atualização (27.04.2024)

©2024 Lapp Group - all rights reserved.

Gestão de Produtos <http://lappbrasil.lappgroup.com>

Você pode encontrar os dados técnicos atuais na folha de dados correspondente.

PN 0456 / 02_03.16