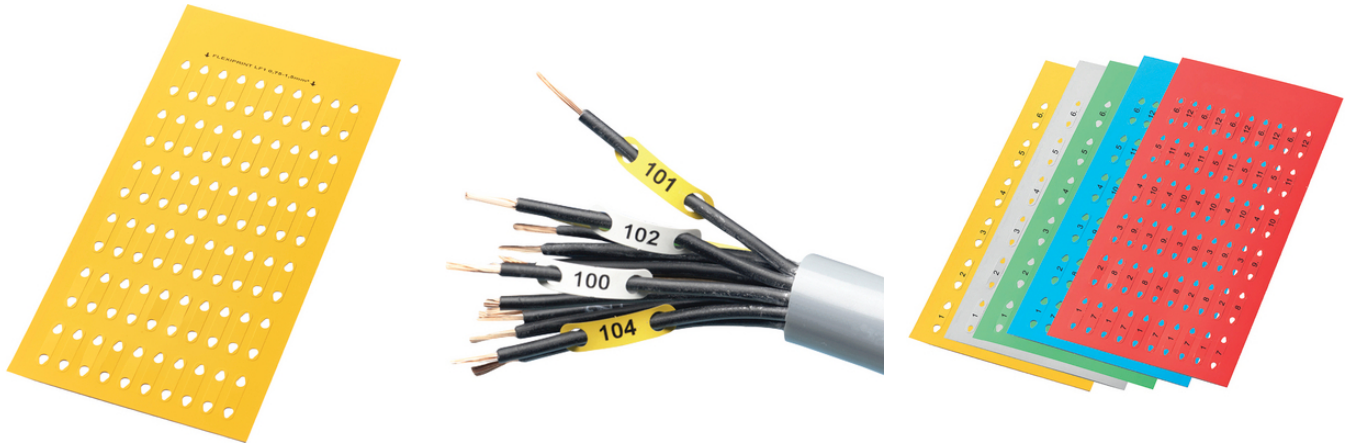


FLEXIMARK® Flexiprint LF

FLEXIMARK® Flexiprint LF são marcadores para condutores monopolares e a marcação de cabos de fibra de vidro, fácil e rápida de instalar.

Info

LF1 included in FLEXIMARK® sample bag (article no. M3251010)



Boa resistência química



Livre de halogênio



Tempo de montagem



Resistente a UV

Vantagens

Resistente a produtos químicos, luz ultra violeta, umidade e óleo (óleo diesel, produto de limpeza alcalino, água salgada, etanol,...)
Fácil instalação

Âmbitos de aplicação

For single core marking

Marcação de cabos de fibra ótica

Identificação antes da montagem

Para cabos com seções transversais acima dos 16,00 mm², as cintas de cabos podem ser usadas para montar os marcadores individuais

Observação

Impressão com o software FLEXIMARK® e uma impressora a laser comum

Introduzir a folha no modo de alimentação manual

Os melhores resultados de impressão se obtêm nas impressoras a laser com alimentação direta de folha

Versão normal: Até máx. 7 caracteres versão L (p. ex. LF1L): Até máx. 15 caracteres

Escopo de fornecimento

Uma folha de etiquetas consiste de 20 a 60 marcações perfuradas, dependendo do tamanho

Última atualização (23.04.2024)

©2024 Lapp Group - all rights reserved.

Gestão de Produtos <http://lappbrasil.lappgroup.com>

Você pode encontrar os dados técnicos atuais na folha de dados correspondente.

PN 0456 / 02_03.16

FLEXIMARK® Flexiprint LF

Tamanho da folha: 80-100 mm x 210 mm

Dados técnicos

Classificação ETIM 5:	ETIM 5.0 Class-ID: EC001288 ETIM 5.0 Class-Description: Material de rotulagem
Classificação ETIM 6:	ID da classe ETIM 6.0: EC001288 Descrição da classe ETIM 6.0: Material de marcação
Cor de fornecimento:	Amarelo, branco Sob pedido: verde, azul e vermelho
Material:	Poliéster livre de halogênio Espessura: 0,175 mm
Faixa de temperatura:	-40°C até +125°C

Observação

As imagens e gráficos demonstradas não são reprodução fiel do produto, são meramente ilustrativos

Os preços são preços líquidos sem IVA e sobretaxas. Venda apenas para clientes empresariais.

FLEXIMARK® produtos são vendidos em unidades de embalagem. Como exemplo, se você gostaria de um pedido 640 rótulos de 32 LCK você só precisa encomendar um PU em vez de 640 rótulos individuais.

FLEXIMARK® Flexiprint LF

Código do Produto	Descrição do Produto	Cor	A (mm)	A (mm)	C (mm)	D (mm)	E (mm)	Para mm ²	Marcador/VPE
Embalagem pequena (10 folhas) - versão amarela									
83254410	FLEXIMARK® Flexiprint LF0 YE	amarelo	22,9	5,2	3,9	13,1	2,4	0.25 - 0.75	600
83254430	FLEXIMARK® Flexiprint LF1 YE	amarelo	23	5,2	4,9	11,2	3,5	0.75 - 1.5	600
83254447	FLEXIMARK® Flexiprint LF1L YE	amarelo	34	5,2	5	22	3,5	0.75 - 1.5	300
83254470	FLEXIMARK® Flexiprint LF1B YE	amarelo	25	5,7	5,9	11,2	4,2	1.5 - 2.5	600
83254487	FLEXIMARK® Flexiprint LF1BL YE	amarelo	36	5,7	6	22	4,2	1.5 - 2.5	300
83254510	FLEXIMARK® Flexiprint LF2 YE	amarelo	26	7	6,5	11	5,5	2.5 - 6.0	300
83254530	FLEXIMARK® Flexiprint LF3 YE	amarelo	41	11	10,5	17	8,4	6.0 - 16.0	200
83254416	FLEXIMARK® Flexiprint LF0 WH	branco	22,9	5,2	3,9	13,1	2,4	0.25 - 0.75	600
83254436	FLEXIMARK® Flexiprint LF1 WH	branco	23	5,2	4,9	11,2	3,5	0.75 - 1.5	600
83254448	FLEXIMARK® Flexiprint LF1L WH	branco	34	5,2	5	22	3,5	0.75 - 1.5	300
83254476	FLEXIMARK® Flexiprint LF1B WH	branco	25	5,7	5,9	11,2	4,2	1.5 - 2.5	600
83254488	FLEXIMARK® Flexiprint LF1BL WH	branco	36	5,7	6	22	4,2	1.5 - 2.5	300
83254516	FLEXIMARK® Flexiprint LF2 WH	branco	26	7	6,5	11	5,5	2.5 - 6.0	300
83254536	FLEXIMARK® Flexiprint LF3 WH	branco	41	11	10,5	17	8,4	6.0 - 16.0	200
Embalagem grande (75 folhas)									
83280005	FLEXIMARK®	amarelo	22,9	5,2	3,9	13,1	2,4	0.25 - 0.75	4500

Última atualização (23.04.2024)

©2024 Lapp Group - all rights reserved.

 Gestão de Produtos <http://lappbrasil.lappgroup.com>

Você pode encontrar os dados técnicos atuais na folha de dados correspondente.

PN 0456 / 02_03_16

FLEXIMARK® Flexiprint LF

Código do Produto	Descrição do Produto	Cor	A (mm)	A (mm)	C (mm)	D (mm)	E (mm)	Para mm ²	Marcador/VPE
	Flexiprint LF0 YE-75								
83254420	FLEXIMARK® Flexiprint LF1 YE-75	amarelo	23	5,2	4,9	11,2	3,5	0.75 - 1.5	4500
83254440	FLEXIMARK® Flexiprint LF1L YE-75	amarelo	34	5,2	5	22	3,5	0.75 - 1.5	2250
83254460	FLEXIMARK® Flexiprint LF1B YE-75	amarelo	25	5,7	5,9	11,2	4,2	1.5 - 2.5	4500
83254480	FLEXIMARK® Flexiprint LF1BL YE-75	amarelo	36	5,7	6	22	4,2	1.5 - 2.5	2250
83254500	FLEXIMARK® Flexiprint LF2 YE-75	amarelo	26	7	6,5	11	5,5	2.5 - 6.0	4500
83254520	FLEXIMARK® Flexiprint LF3 YE-75	amarelo	41	11	10,5	17	8,4	6.0 - 16.0	1500
83254406	FLEXIMARK® Flexiprint LF0 WH-75	branco	22,9	5,2	3,9	13,1	2,4	0.25 - 0.75	4500
83254426	FLEXIMARK® Flexiprint LF1 WH-75	branco	23	5,2	4,9	11,2	3,5	0.75 - 1.5	4500
83254446	FLEXIMARK® Flexiprint LF1L WH-75	branco	34	5,2	5	22	3,5	0.75 - 1.5	2250
83254466	FLEXIMARK® Flexiprint LF1B WH-75	branco	25	5,7	5,9	11,2	4,2	1.5 - 2.5	4500
83254486	FLEXIMARK® Flexiprint LF1BL WH-75	branco	36	5,7	6	22	4,2	1.5 - 2.5	2250
83254506	FLEXIMARK® Flexiprint LF2 WH-75	branco	26	7	6,5	11	5,5	2.5 - 6.0	4500
83254526	FLEXIMARK® Flexiprint LF3 WH-75	branco	41	11	10,5	17	8,4	6.0 - 16.0	1500

Última atualização (23.04.2024)

©2024 Lapp Group - all rights reserved.

 Gestão de Produtos <http://lappbrasil.lappgroup.com>

Você pode encontrar os dados técnicos atuais na folha de dados correspondente.

PN 0456 / 02_03_16

FLEXIMARK® Flexiprint LF