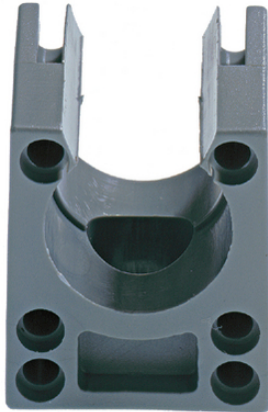


## SILVYN® KLICK-S

SILVYN® KLICK-S - suporte de conduíte para SILVYN® RILL



### Vantagens

- Montagem rápida
- Desmontagem fácil
- Elevada força de elasticidade
- Conduíte retido por rebite

### Âmbitos de aplicação

- Em conjunto com conduíte protetor
- SILVYN® RILL PA 6
- SILVYN® RILL PA 12
- Fixação dos conduítes nas paredes das máquinas em todas as aplicações

### Características do produto

Poliamida resistente a impactos

### Projeto do produto

Suporte do conduíte de várias partes com furo para parafuso M5 para fixação

### Dados técnicos

Classificação ETIM 5:	ETIM 5.0 Class-ID: EC001171 ETIM 5.0 Class-Description: Suporte para mangueira de proteção
Classificação ETIM 6:	ID da classe ETIM 6.0: EC001171 Descrição da classe ETIM 6.0: Suporte para mangueiras de proteção
Cor de fornecimento:	Cinza (RAL 7031) Preto (RAL 9011), resistente aos raios UV
Material:	PA6
Faixa de temperatura:	-40 °C a +105 °C

### Observação

As imagens e gráficos demonstradas não são reprodução fiel do produto, são meramente ilustrativos. Os preços são preços líquidos sem IVA e sobretaxas. Venda apenas para clientes empresariais.

Última atualização (26.04.2024)

©2024 Lapp Group - all rights reserved.

Gestão de Produtos <http://lappbrasil.lappgroup.com>

Você pode encontrar os dados técnicos atuais na folha de dados correspondente.

PN 0456 / 02\_03.16

**SILVYN® KLICK-S**

Código do Produto	Tamanho nominal	Para conduítes com Ø ext. mm	Peça/emb.
SILVYN® KLICK-S grey			
61811110	10	10	100
61811120	13	13	100
61811130	16	15,8	50
61811190	18	18,5	50
61811140	21	21,2	50
61811150	28	28,5	50
61811160	34	34,5	30
61811170	42	42,5	20
61811180	54	54,5	20
SILVYN® KLICK-S black			
61811115	10/13	10	100
61811125	13	13	100
61811135	16	15,8	50
61811195	18	18,5	50
61811145	21	21,2	50
61811155	28	28,5	50
61811165	34	34,5	30
61811175	42	42,5	20
61811185	54	54,5	20

Última atualização (26.04.2024)

©2024 Lapp Group - all rights reserved.

Gestão de Produtos <http://lappbrasil.lappgroup.com>

Você pode encontrar os dados técnicos atuais na folha de dados correspondente.

PN 0456 / 02\_03.16