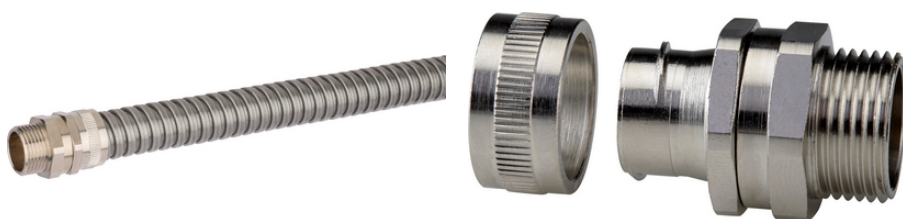


## SILVYN® LGES-M

SILVYN® LGES-M é uma guarnição de conduíte de aço inoxidável métrica roscada giratória para aplicações com movimento de torção

### Info

Parte giratória superior com luva interna integrada



Resistente ao calor



Resistente ao frio



Resistente à corrosão



Resistência mecânica



Necessidade de espaço



Robusto

### Vantagens

Para aplicações giratórias  
Elevada força de elasticidade  
Economiza espaço

### Âmbitos de aplicação

Em conjunto com conduíte protetor  
SILVYN® SSU / SSUE  
Ambiente com estresse mecânico

Última atualização (28.04.2024)

©2024 Lapp Group - all rights reserved.

Gestão de Produtos <http://lappbrasil.lappgroup.com>

Você pode encontrar os dados técnicos atuais na folha de dados correspondente.

PN 0456 / 02\_03.16

## SILVYN® LGES-M

### Projeto do produto

Rosca de conexão métrica  
Colar sextavado com elemento de torção  
Porca do tampão

### Dados técnicos

Classificação ETIM 5:	ETIM 5.0 Class-ID: EC001180 ETIM 5.0 Class-Description: Conexão por parafuso para a mangueira de proteção metálica
Classificação ETIM 6:	ID da classe ETIM 6.0: EC001180 Descrição da classe ETIM 6.0: Conexão por parafuso para mangueira de proteção metálica
Certificações:	IEC EN 61386-23
Material:	Latão, niquelado Aço inoxidável AISI316
Tipo de proteção:	IP 40
Faixa de temperatura:	-100°C a +400°C

### Observação

As imagens e gráficos demonstradas não são reprodução fiel do produto, são meramente ilustrativos  
Os preços são preços líquidos sem IVA e sobretaxas. Venda apenas para clientes empresariais.

**SILVYN® LGES-M**

Código do Produto	Tamanho métrico	SW wrench size mm	Comprimento total mm	Thread length mm	Adequado para SILVYN® SSU / SSUE	Peça/emb.
SILVYN®LGES-M (Latão niquelado)						
55503489	12 x 1,5	13	30	8	10	10
55503490	16 x 1,5	17	32,2	8	12	10
55503491	16 x 1,5	20	34,2	10	16	10
55503492	20 x 1,5	22	34,2	10	16	10
55503493	20 x 1,5	24	35,5	10	20	10
55503494	25 x 1,5	29	43,7	12	25	10
55503495	32 x 1,5	37	48	13	32	2
55503496	40 x 1,5	48	51,2	14	40	2
55503497	50 x 1,5	58	54,2	15	50	1
55503498	63 x 1,5	70	63,2	18	63	1
SILVYN®LGES-M (Aço inoxidável)						
55503210	12 x 1,5	14	30,2	8	10	1
55503211	16 x 1,5	19	35,5	8	12	1
55503212	16 x 1,5	19	35,5	10	16	1
55503213	20 x 1,5	24	38,5	10	20	1
55503214	25 x 1,5	29	41,5	10	25	1
55503215	32 x 1,5	38	49	13	32	1

Última atualização (28.04.2024)

©2024 Lapp Group - all rights reserved.

Gestão de Produtos <http://appbrasil.lappgroup.com>

Você pode encontrar os dados técnicos atuais na folha de dados correspondente.

PN 0456 / 02\_03\_16