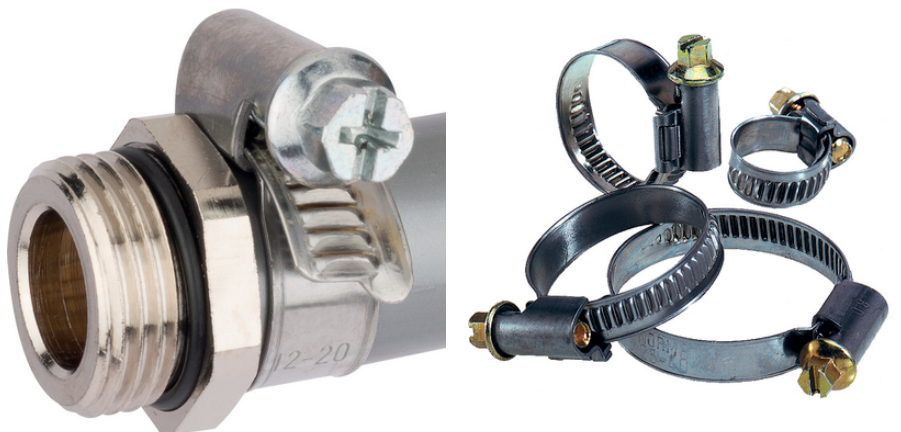


SILVYN® SCH

SILVYN® SCH - terminais de cabos



Excelente alívio de tensão

Vantagens

Permite uma proteção segura da fiação
Aberta tubos de diferentes tamanhos com uma braçadeira

Âmbitos de aplicação

Em conjunto com:
SILVYN® SSV-M/SSVZ-M
SILVYN® SSV/SSV-Z

Características do produto

Variable clamping range

Projeto do produto

Anel de aço galvanizado
Unidade de engrenagem

Dados técnicos

Classificação ETIM 5:

ETIM 5.0 Class-ID: EC000127
ETIM 5.0 Class-Description: Clip fixo

Classificação ETIM 6:

ID da classe ETIM 6.0: EC000127
Descrição da classe ETIM 6.0: Braçadeira de fixação

Material:

Aço, galvanizado

Observação

As imagens e gráficos demonstradas não são reprodução fiel do produto, são meramente ilustrativos
Os preços são preços líquidos sem IVA e sobretaxas. Venda apenas para clientes empresariais.



SILVYN® SCH

Código do Produto	Descrição do Produto	Escala de aperto em mm	Adequado para SILVYN® SI	Adequado para SILVYN® SP/SP-PU	Peça/emb.
SILVYN® SCH					
52003130	10 - 16 S	10.0 - 16.0	7 x 9 / 9 x 12 / 11 x 14	10 x 14	100
52003140	12 - 20 S	12.0 - 20.0	13 x 16 / 14 x 18	12 x 16	100
52003160	16 - 25 S	16.0 - 25.0	18 x 22	16 x 20	100
52003170	20 - 32 S	20.0 - 32.0	23 x 28	22 x 27	100
52009050	25 - 40 S	25.0 - 40.0	23 x 28 / 32 x 38	30 x 36	100
52009061	35 - 50 S	35.0 - 50.0	32 x 38	38 x 44	50
52009040	40 - 60 S	40.0 - 60.0	-	45 x 51 / 50 x 56	25

Última atualização (26.04.2024)

©2024 Lapp Group - all rights reserved.

Gestão de Produtos <http://appbrasil.lappgroup.com>

Você pode encontrar os dados técnicos atuais na folha de dados correspondente.

PN 0456 / 02_03.16