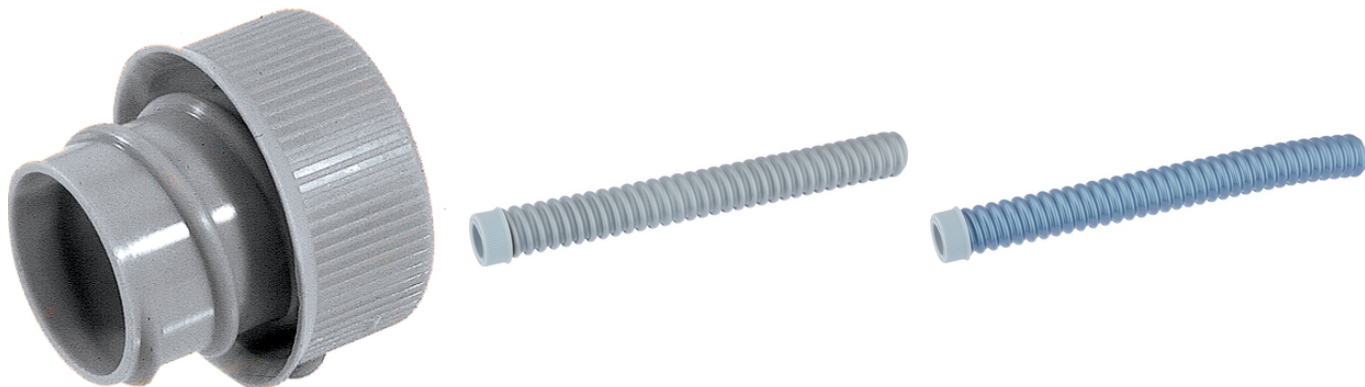


## SILVYN® EE-K

SILVYN® EE-K - inserto de plástico para conduíte SILVYN® FPS/FD-PU



Segurança

### Vantagens

É possível evitar danos nos cabos

### Âmbitos de aplicação

Em conjunto com conduíte protetor

SILVYN® FPS/ FD-PU

Tampa para as extremidades do conduíte

### Características do produto

O colar a toda a volta esconde totalmente a extremidade do conduíte

### Projeto do produto

Luva rosqueada

### Dados técnicos

Classificação ETIM 5:

Classe-ID ETIM 5.0: EC000519

ETIM 5.0 Class-Description: Manga terminal para mangueira de proteção

Classificação ETIM 6:

ID da classe ETIM 6.0: EC000519

Descrição da classe ETIM 6.0: Tampa terminal para mangueiras de proteção

Cor de fornecimento:

Cinza prateado (RAL 7001)

Material:

PP

Faixa de temperatura:

-10°C a +110°C

### Observação

As imagens e gráficos demonstradas não são reprodução fiel do produto, são meramente ilustrativos

Os preços são preços líquidos sem IVA e sobretaxas. Venda apenas para clientes empresariais.



## SILVYN® EE-K

Código do Produto	Tamanho nominal	Adequado para SILVYN® FPS/FD-PU	Peça/emb.
SILVYN® EE-K			
52023340	10	7 x 10	50
52023350	14	10 x 14	50
52023360	17	13 x 17	50
52023370	19	15 x 19	50
52023380	21	16 x 21	50
52023390	27	22 x 27	25
52023400	36	29 x 36	25
52023410	45	38 x 45	20
52023430	56	48 x 56	10

Última atualização (25.04.2024)

©2024 Lapp Group - all rights reserved.

Gestão de Produtos <http://lappbrasil.lappgroup.com>

Você pode encontrar os dados técnicos atuais na folha de dados correspondente.

PN 0456 / 02\_03\_16