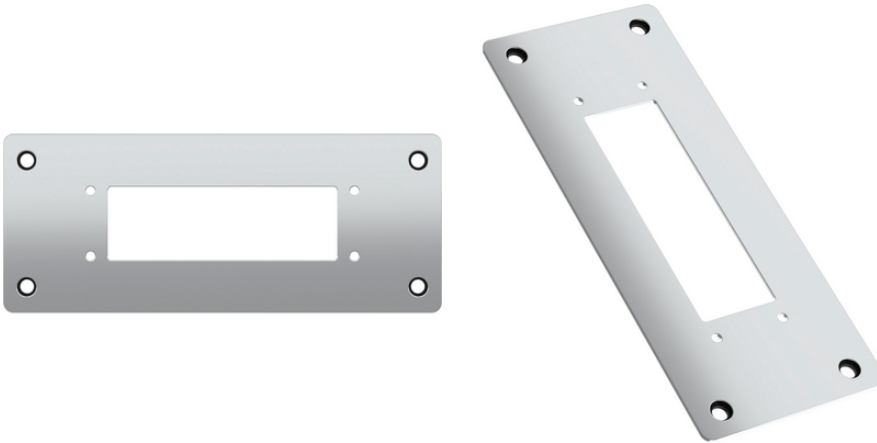


SKINTOP® MULTI Flange FL21

SKINTOP® MULTI Flansch FL21, flange plate



Engenharia de máquinas e instalações



Adequado para uso externo



Boa resistência química



Resistência mecânica



Robusto



Segurança

Vantagens

Reduces the rectangular, standard FL21 mounting cut-out and allows flexibility when selecting the multi-cable entry system.

Versatile use in various applications and environments.

Pre-assembled NBR seal enables reliable sealing to the housing (protection class IP 66).

Easy assembly with 4 fastening screws.

Stable construction made of powder-coated steel sheet or V2A stainless steel.

Âmbitos de aplicação

For cable entry into a housing with Scandinavian FL21 mounting cut-out, while simultaneously using the SKINTOP® MULTI or SKINTOP® CUBE multi-cable entry systems.

Can be used in dry, humid and oily environments.

Dados técnicos

Material:

Steel plate, powder-coated

Última atualização (05.05.2024)

©2024 Lapp Group - all rights reserved.

Gestão de Produtos <http://lappbrasil.lappgroup.com>

Você pode encontrar os dados técnicos atuais na folha de dados correspondente.

PN 0456 / 02_03.16

SKINTOP® MULTI Flange FL21

	Stainless steel
	Sealing: NBR
Tipo de proteção:	IP 66
Faixa de temperatura:	-10 °C to +70 °C

Observação

As imagens e gráficos demonstradas não são reprodução fiel do produto, são meramente ilustrativos
Os preços são preços líquidos sem IVA e sobretaxas. Venda apenas para clientes empresariais.

SKINTOP® MULTI Flange FL21

Código do Produto	Descrição do Produto / Tamanho	L x A do entalhe	Peça/emb.
52220030	Steel plate, powder-coated, RAL 7035	113.0 x 36.0	1
52220031	Stainless steel, V2A	113.0 x 36.0	1

Última atualização (05.05.2024)

©2024 Lapp Group - all rights reserved.

Gestão de Produtos <http://lappbrasil.lappgroup.com>

Você pode encontrar os dados técnicos atuais na folha de dados correspondente.

PN 0456 / 02_03.16