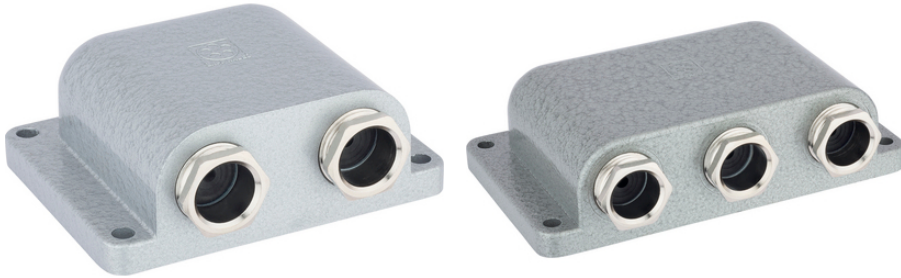


SKINDICHT® SE-M 220/320

SKINDICHT® SE-M 220/320, angular cable outlet with 2-3 separate cable outlets, for missing connection thread and high mechanical load



Resistente à corrosão



Necessidade de espaço



Conector com carcaça padrão



Resistente a temperatura

Vantagens

Dependendo do tipo, há várias combinações possíveis com os prensa-cabos

Construção baixa

Estabilidade elevada

Duas ou três saídas de cabo separadas

Âmbitos de aplicação

Para elevado esforço mecânico

Sempre que não haja furos roscados disponíveis

Observação

Type SKINDICHT® SE-M 220/320 without E+D is without incised sealing ring (E) and without compression screw (D)

O tipo SKINDICHT® SE-M 220/320 sem E+D pode ser combinado com todos os prensa-cabos (incl. O-ring), como p. ex. prensa-cabos de vedação, com proteção da fiação, antidobra, de conexão de condutas ou de aterramento

A classe da proteção depende da prensa especial com que é combinada, mas na versão padrão é, pelo menos, IP 55

Dados técnicos

Classificação ETIM 5:

ETIM 5.0 Class-ID: EC000441

Última atualização (26.04.2024)

©2024 Lapp Group - all rights reserved.

Gestão de Produtos <http://lappbrasil.lappgroup.com>

Você pode encontrar os dados técnicos atuais na folha de dados correspondente.

PN 0456 / 02_03.16

SKINDICHT® SE-M 220/320

Classificação ETIM 6:	Descrição de classe ETIM 5.0: Prensa-cabo rosqueado ID da classe ETIM 6.0: EC000441 Descrição da classe ETIM 6.0: Prensa-cabos
Material:	Corpo: Pintura de zinco fundido, com efeito martelo Parafuso de compressão: Latão niquelado Anel de vedação com chanfro: CR/NBR Vedação plana: SBR
Tipo de proteção:	IP 55
Faixa de temperatura:	-20°C até +80°C

Observação

As imagens e gráficos demonstradas não são reprodução fiel do produto, são meramente ilustrativos
Os preços são preços líquidos sem IVA e sobretaxas. Venda apenas para clientes empresariais.

SKINDICHT® SE-M 220/320

Código do Produto	Descrição do Produto / Tamanho	Anel de selagem com chanfro ØF mm	Altura total mm	SW wrench size mm	Comprimento total C mm	Largura total em mm	Peça/emb.
SKINDICHT® SE-M 220/320							
52108040	2 x M20 x 1,5	2 x 4/7/10/13	33,5	20	76.8	91.0	1
52108050	3 x M20 x 1,5	3 x 4/7/10/13	33,5	20	76.8	124.0	1
SKINDICHT® SE-M 220/320 sem E+D							
52108041	2 x M20 x 1,5	-	33,5	-	70.0	91.0	1
52108051	3 x M20 x 1,5	-	33,5	-	70.0	124.0	1

Última atualização (26.04.2024)

©2024 Lapp Group - all rights reserved.

Gestão de Produtos <http://lappbrasil.lappgroup.com>

Você pode encontrar os dados técnicos atuais na folha de dados correspondente.

PN 0456 / 02_03_16