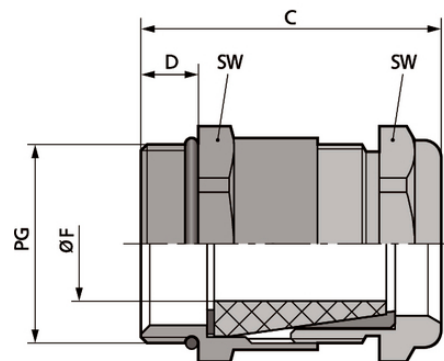
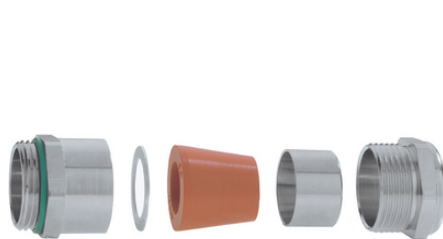


SKINDICHT® SHV FKM

SKINDICHT® SHV FKM, prensa-cabos de vedação especial PG para temperaturas elevadas, resistente contra óleo, ácidos e produtos químicos



Excelente alívio de tensão



Robusto



Resistente a temperatura

Vantagens

Para temperaturas elevadas
Resistente a óleos, solventes, ácidos e produtos químicos
À prova de água pressurizada
Elevada proteção da fiação
Robusto

Âmbitos de aplicação

Prensa-cabos à prova de água pressurizada e resistente a altas temperaturas, com elemento de vedação cônico especial de FKM
Fábrica de tijolos
Estações de tratamento de esgoto
Lava-rápido

Observação

Example order designation:
SHV-FKM 13.5 / 9 / 11
13.5 = PG thread of compression screw
9 = PG connection thread
11 = clear opening of sealing cone

Dados técnicos

Última atualização (08.05.2024)
©2024 Lapp Group - all rights reserved.
Gestão de Produtos <http://lappbrasil.lappgroup.com>
Você pode encontrar os dados técnicos atuais na folha de dados correspondente.
PN 0456 / 02_03.16

SKINDICHT® SHV FKM

Classificação ETIM 5:	ETIM 5.0 Class-ID: EC000441 Descrição de classe ETIM 5.0: Prensa-cabo rosqueado
Classificação ETIM 6:	ID da classe ETIM 6.0: EC000441 Descrição da classe ETIM 6.0: Prensa-cabos
Atenção:	Dimensões de montagem ver Apêndice T21
Material:	Corpo: latão niquelado Cone de vedação: FKM O-Ring: FKM
Tipo de proteção:	IP 68 - 10 bar
Faixa de temperatura:	-20°C to +200°C

Observação

As imagens e gráficos demonstradas não são reprodução fiel do produto, são meramente ilustrativos
Os preços são preços líquidos sem IVA e sobretaxas. Venda apenas para clientes empresariais.

SKINDICHT® SHV FKM

Código do Produto	Descrição do Produto / Tamanho	Ø F mm	SW wrench size mm	Comprimento total C mm	Thread length D mm	Peça/emb.
SKINDICHT® SHV FKM						
52024934	SHV-FKM 7/7/5	3,8 - 4,8	14	26.0	5	50
54000015	SHV-FKM 9/9/6	4,8 - 5,8	17	28.5	6	50
52024935	SHV-FKM 9/9/7	5,8 - 6,8	17	28.5	6	50
52024936	SHV-FKM 11/11/7	5,8 - 6,8	20	31.0	6	25
52024937	SHV-FKM 11/11/9	6,8 - 8,8	20	31.0	6	25
52024970	SHV-FKM 13,5/9/11	8,5 - 10,8	22	33.0	6,5	25
52024968	SHV-FKM 13,5/11/9	6,8 - 8,8	22	33.0	6,5	25
52024969	SHV-FKM 13,5/11/11	8,5 - 10,8	22	33.0	6,5	25
52024961	SHV-FKM 13,5/13,5/9	6,8 - 8,8	22	33.0	6,5	25
52024962	SHV-FKM 13,5/13,5/11	8,5 - 10,8	22	33.0	6,5	25
52024971	SHV-FKM 16/11/13	10,8 - 12,8	24	35.0	6,5	25
52024973	SHV-FKM 16/13,5/13	10,8 - 12,8	24	35.0	6,5	25
52024964	SHV-FKM 16/16/13	10,8 - 12,8	24	35.0	6,5	25
52024965	SHV-FKM 16/16/15	13,8 - 14,8	24	35.0	6,5	25
52024966	SHV-FKM 21/21/18	15,8 - 17,8	30	38.0	7	25
52024967	SHV-FKM 21/21/20	17,5 - 19,8	30	38.0	7	25
52024974	SHV-FKM 29/29/22	19,5 - 21,8	40	44.5	8	10

Última atualização (08.05.2024)

©2024 Lapp Group - all rights reserved.

Gestão de Produtos <http://lappbrasil.lappgroup.com>

Você pode encontrar os dados técnicos atuais na folha de dados correspondente.

PN 0456 / 02_03_16