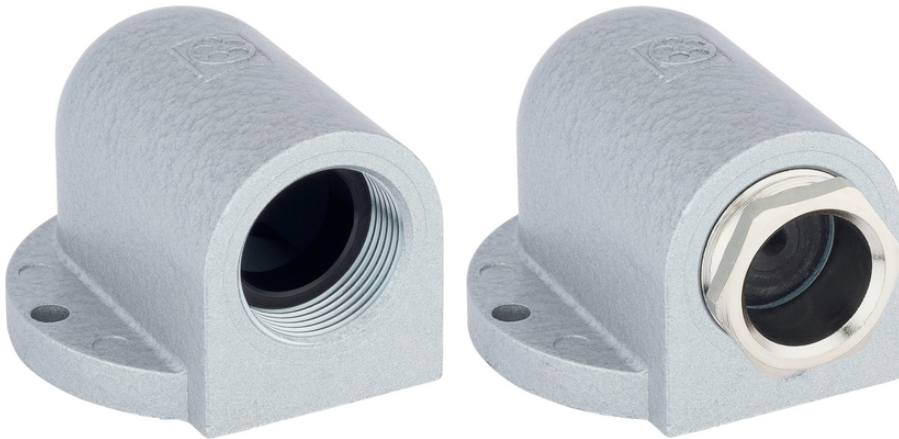


SKINDICHT® SE

SKINDICHT® SE, corrosion-resistant angle cable gland, easy to install, with incised sealing ring and completely safe cable entry



Resistente à corrosão



Necessidade de espaço



Robusto

Vantagens

Selagem através do anel de vedação com chanfro
Resistente à corrosão
Fácil instalação
Entrada do cabo completamente segura
Construção baixa

Âmbitos de aplicação

Para elevado esforço mecânico
Sempre que não haja furos roscados disponíveis

Projeto do produto

PG 16 - 21 com 2 furos para parafuso
PG 29 - 36 com 4 furos para parafuso

Observação

Para combinar com outros prensa-cabos SKINDICHT® ou SKINTOP®, sugerimos nossos SKINDICHT® SE sem anel de selagem com chanfro (E) e o parafuso de compressão (D)

Dados técnicos

Classificação ETIM 5:

ETIM 5.0 Class-ID: EC000441

Última atualização (26.04.2024)

©2024 Lapp Group - all rights reserved.

Gestão de Produtos <http://lappbrasil.lappgroup.com>

Você pode encontrar os dados técnicos atuais na folha de dados correspondente.

PN 0456 / 02_03.16

SKINDICHT® SE

Classificação ETIM 6:	Descrição de classe ETIM 5.0: Prensa-cabo rosqueado ID da classe ETIM 6.0: EC000441 Descrição da classe ETIM 6.0: Prensa-cabos
Material:	Corpo: pintura de zinco fundido, cinza, com efeito martelo Anel de vedação com chanfro: CR O-Ring: NBR Parafuso de compressão: latão, niquelado
Tipo de proteção:	IP 55
Faixa de temperatura:	-20°C até +80°C

Observação

As imagens e gráficos demonstradas não são reprodução fiel do produto, são meramente ilustrativos
Os preços são preços líquidos sem IVA e sobretaxas. Venda apenas para clientes empresariais.

SKINDICHT® SE

Código do Produto	Descrição do Produto / Tamanho	Anel de selagem com chanfro ØF mm	SW wrench size mm	Comprimento total em mm	Largura total em mm	Altura total mm	Peça/emb.
SKINDICHT® SE							
52004130	PG 16	8/10,5/13,5/16	22	49.2	42.0	36.0	10
52004140	PG 21	11/15/18/20	28	68.1	60.0	52.5	10
52005430	PG 29	19/23/27/31	37	83.6	66.0	54.0	5
52004150	PG 36	25/28/31/35	47	99.6	85.0	73.0	1
SKINDICHT® SE sem E+D							
52024090	PG 16	-	-	42.0	42.0	36.0	10
52024100	PG 21	-	-	60.0	60.0	52.5	10
52024110	PG 29	-	-	76.0	66.0	54.0	5
52024120	PG 36	-	-	90.0	85.0	73.0	1

Última atualização (26.04.2024)

©2024 Lapp Group - all rights reserved.

Gestão de Produtos <http://appbrasil.lappgroup.com>

Você pode encontrar os dados técnicos atuais na folha de dados correspondente.

PN 0456 / 02_03.16