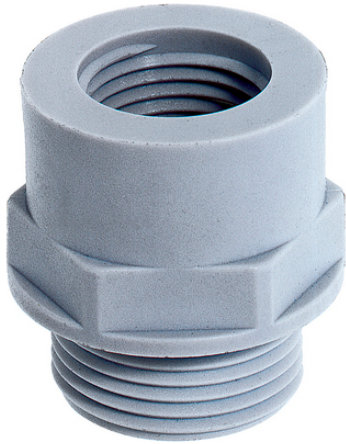


SKINDICHT® EKU

SKINDICHT® EKU, alargadores de poliamida reforçada com fibra de vidro, com rosca de conexão PG, com superfície de suporte para chave



Necessidade de espaço

Vantagens

Permite o uso de prensa-cabos cujas roscas de conexão são maiores do que os furos roscados existentes

Montagem com chave de bocas

A superfície de apoio para a chave de bocas previne riscos na carcaça

Âmbitos de aplicação

máquinas

Dispositivos

Carcaça

Projeto do produto

Rosca de conexão PG

First digit: external thread

Second digit: internal thread

Dados técnicos

Classificação ETIM 5:

ETIM 5.0 Class-ID: EC000441

Descrição de classe ETIM 5.0: Prensa-cabo rosqueado

Classificação ETIM 6:

ID da classe ETIM 6.0: EC000441

Descrição da classe ETIM 6.0: Prensa-cabos

Cor de fornecimento:

RAL 7035 cinza claro

Material:

Poliamida, reforçada com fibra de vidro

Faixa de temperatura:

-40°C a +100°C

Observação

As imagens e gráficos demonstradas não são reprodução fiel do produto, são meramente ilustrativos

Os preços são preços líquidos sem IVA e sobretaxas. Venda apenas para clientes empresariais.



SKINDICHT® EKU

Código do Produto	Descrição do Produto / Tamanho	Peça/emb.
SKINDICHT® EKU		
52025200	EKU 7/9	100
51731000	EKU 9/11	100
51731010	EKU 11/13,5	100
51731020	EKU 13,5/16	100
51731030	EKU 16/21	50
51731040	EKU 21/29	25
52025210	EKU 29/36	25
52025220	EKU 36/42	25
52025230	EKU 42/48	25

Última atualização (26.04.2024)

©2024 Lapp Group - all rights reserved.

Gestão de Produtos <http://lappbrasil.lappgroup.com>

Você pode encontrar os dados técnicos atuais na folha de dados correspondente.

PN 0456 / 02_03.16