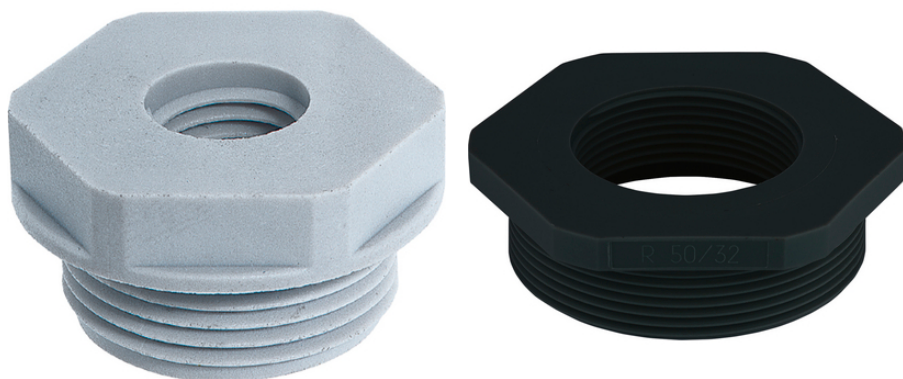


SKINDICHT® KU-M

SKINDICHT® KU-M, redutores de poliamida reforçados com fibra de vidro para uma alta estabilidade mecânica, com rosca de conexão métrica



Tempo de montagem



Necessidade de espaço



Conector com carcaça padrão

Vantagens

Permite o uso de prensa-cabos cujas roscas de conexão são menores do que os furos roscados existentes

Âmbitos de aplicação

máquinas
Dispositivos
Carcaça

Projeto do produto

Rosca de conexão métrica de acordo com DIN EN 60423
Base para especificações técnicas DIN IEC 62444

Dados técnicos

Classificação ETIM 5:

ETIM 5.0 Class-ID: EC000441

Descrição de classe ETIM 5.0: Prensa-cabo rosqueado

Classificação ETIM 6:

ID da classe ETIM 6.0: EC000441

Descrição da classe ETIM 6.0: Prensa-cabos

Cor de fornecimento:

RAL 7035 cinza claro

Black (RAL 9005), UV-resistant

Material:

Poliamida, reforçada com fibra de vidro

Faixa de temperatura:

-40°C a +100°C

Observação

Última atualização (25.04.2024)

©2024 Lapp Group - all rights reserved.

Gestão de Produtos <http://lappbrasil.lappgroup.com>

Você pode encontrar os dados técnicos atuais na folha de dados correspondente.

PN 0456 / 02_03.16

SKINDICHT® KU-M

As imagens e gráficos demonstradas não são reprodução fiel do produto, são meramente ilustrativos
Os preços são preços líquidos sem IVA e sobretaxas. Venda apenas para clientes empresariais.

SKINDICHT® KU-M

Código do Produto	Rosca externa M1	Rosca interna M2	SW wrench size mm	Thread length D mm	Peça/emb.
SKINDICHT® KU-M cinza claro					
52104505	16 x 1,5	12 x 1,5	22	9	100
52104470	20 x 1,5	12 x 1,5	24	9	100
52104504	20 x 1,5	16 x 1,5	24	9	100
52104472	25 x 1,5	12 x 1,5	29	10	100
52104473	25 x 1,5	16 x 1,5	29	10	100
52104474	25 x 1,5	20 x 1,5	29	10	100
52104475	32 x 1,5	12 x 1,5	36	12	50
52104476	32 x 1,5	16 x 1,5	36	12	50
52104477	32 x 1,5	20 x 1,5	36	12	50
52104478	32 x 1,5	25 x 1,5	36	12	50
52104479	40 x 1,5	16 x 1,5	46	12	50
52104480	40 x 1,5	20 x 1,5	46	12	50
52104481	40 x 1,5	25 x 1,5	46	12	25
52104482	40 x 1,5	32 x 1,5	46	12	25
52104483	50 x 1,5	20 x 1,5	55	14	5
52104484	50 x 1,5	25 x 1,5	55	14	5
52104485	50 x 1,5	32 x 1,5	55	14	5
52104486	50 x 1,5	40 x 1,5	55	14	5
52104487	63 x 1,5	25 x 1,5	68	15	5
52104488	63 x 1,5	32 x 1,5	68	15	5
52104489	63 x 1,5	40 x 1,5	68	15	5
52104469	63 x 1,5	50 x 1,5	68	15	5
SKINDICHT® KU-M preto					
52104541	16 x 1,5	12 x 1,5	20	8	100
52104520	20 x 1,5	12 x 1,5	24	8	100
52104521	20 x 1,5	16 x 1,5	24	9	100
52104522	25 x 1,5	12 x 1,5	29	8	100
52104523	25 x 1,5	16 x 1,5	29	8	100
52104524	25 x 1,5	20 x 1,5	30	10	100
52104526	32 x 1,5	16 x 1,5	36	10	50
52104527	32 x 1,5	20 x 1,5	36	10	50
52104528	32 x 1,5	25 x 1,5	36	11	50
52104529	40 x 1,5	16 x 1,5	46	10	50
52104530	40 x 1,5	20 x 1,5	46	10	50

Última atualização (25.04.2024)

©2024 Lapp Group - all rights reserved.

 Gestão de Produtos <http://lappbrasil.lappgroup.com>

Você pode encontrar os dados técnicos atuais na folha de dados correspondente.

PN 0456 / 02_03.16



SKINDICHT® KU-M

Código do Produto	Rosca externa M1	Rosca interna M2	SW wrench size mm	Thread length D mm	Peça/emb.
52104531	40 x 1,5	25 x 1,5	46	10	25
52104532	40 x 1,5	32 x 1,5	44	12	25
52104534	50 x 1,5	25 x 1,5	55	12	5
52104535	50 x 1,5	32 x 1,5	55	12	5
52104536	50 x 1,5	40 x 1,5	55	13	5
52104537	63 x 1,5	25 x 1,5	68	12	5
52104538	63 x 1,5	32 x 1,5	68	12	5
52104539	63 x 1,5	40 x 1,5	68	12	5
52104540	63 x 1,5	50 x 1,5	70	15	5

Última atualização (25.04.2024)

©2024 Lapp Group - all rights reserved.

Gestão de Produtos <http://lappbrasil.lappgroup.com>

Você pode encontrar os dados técnicos atuais na folha de dados correspondente.

PN 0456 / 02_03.16