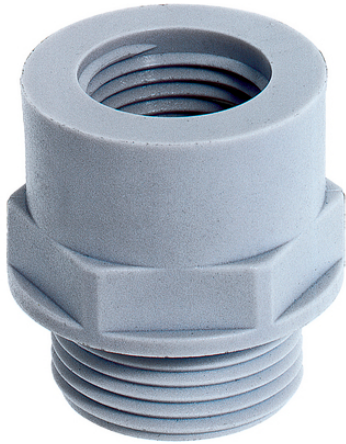


## SKINDICHT® EKU-M

SKINDICHT® EKU-M, metric cable gland accessories for cable glands with larger connection threads than the existing threaded holes



Tempo de montagem



Necessidade de espaço



Segurança

### Vantagens

Permite o uso de prensa-cabos cujas roscas de conexão são maiores do que os furos roscados existentes

Montagem com chave de bocas

A superfície de apoio para a chave de bocas previne riscos na carcaça

### Âmbitos de aplicação

máquinas

Dispositivos

Carcaça

### Projeto do produto

Rosca de conexão métrica de acordo com DIN EN 60423

Base para especificações técnicas DIN IEC 62444

### Dados técnicos

Classificação ETIM 5:

ETIM 5.0 Class-ID: EC000441

Descrição de classe ETIM 5.0: Prensa-cabo rosqueado

Classificação ETIM 6:

ID da classe ETIM 6.0: EC000441

Descrição da classe ETIM 6.0: Prensa-cabos

Cor de fornecimento:

RAL 7035 cinza claro

Black (RAL 9005), UV-resistant

Material:

Poliamida, reforçada com fibra de vidro

Faixa de temperatura:

-40°C a +100°C

Última atualização (25.04.2024)

©2024 Lapp Group - all rights reserved.

Gestão de Produtos <http://lappbrasil.lappgroup.com>

Você pode encontrar os dados técnicos atuais na folha de dados correspondente.

PN 0456 / 02\_03.16

## SKINDICHT® E KU-M

### Observação

As imagens e gráficos demonstradas não são reprodução fiel do produto, são meramente ilustrativos  
Os preços são preços líquidos sem IVA e sobretaxas. Venda apenas para clientes empresariais.

**SKINDICHT® EKU-M**

Código do Produto	Rosca externa M1	Rosca interna M2	SW wrench size mm	Peça/emb.
SKINDICHT® EKU-M				
52100300	12 x 1,5	16 x 1,5	20	100
52100301	16 x 1,5	20 x 1,5	24	100
52100302	20 x 1,5	25 x 1,5	29	100
52100303	25 x 1,5	32 x 1,5	36	50
52100304	32 x 1,5	40 x 1,5	46	25
52100305	40 x 1,5	50 x 1,5	55	10
52100306	50 x 1,5	63 x 1,5	68	10
SKINDICHT® EKU-M preto				
52100308	12 x 1,5	16 x 1,5	20	100
52100309	16 x 1,5	20 x 1,5	24	100
52100310	20 x 1,5	25 x 1,5	30	100
52100311	25 x 1,5	32 x 1,5	36	50
52100312	32 x 1,5	40 x 1,5	44	25
52100313	40 x 1,5	50 x 1,5	55	10
52100314	50 x 1,5	63 x 1,5	70	10

Última atualização (25.04.2024)

©2024 Lapp Group - all rights reserved.

Gestão de Produtos <http://lappbrasil.lappgroup.com>

Você pode encontrar os dados técnicos atuais na folha de dados correspondente.

PN 0456 / 02\_03\_16