

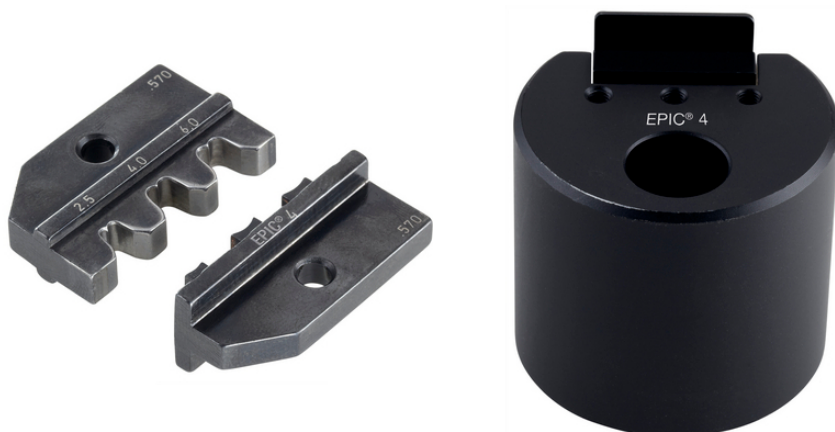
EPIC® SOLAR TOOL

Three cross section in one tool

The crimping tool for photovoltaic connectors consists of a crimping die for three sizes of cable cross-section and a locator.

Info

Three cross section in one tool



Âmbitos de aplicação

For crimping of the photovoltaic connector EPIC® SOLAR 4Plus and EPIC® SOLAR 4 in the field

Características do produto

Matriz de crimpagem (DIE) para a seção transversal dos condutores de 2,5 mm² até 10 mm²

Localizador (LOC) para o posicionamento seguro e preciso dos contatos de crimpar

Localizador e mordentes de crimpagem adequados para o alicate de crimpagem 11 147000 e para a máquina de crimpagem 11 147001

Dados técnicos

Classificação ETIM 5:

ETIM 5.0 Class-ID: EC000168

ETIM 5.0 Class-Description: Ferramentas de crimpagem para terminais

Classificação ETIM 6:

ID da classe ETIM 6.0: EC000168

Descrição da classe ETIM 6.0: Ferramenta de prensagem de talão de cabo/conectores, luvas da extremidade do condutor, conector blindado

Observação

As imagens e gráficos demonstradas não são reprodução fiel do produto, são meramente ilustrativos

Os preços são preços líquidos sem IVA e sobretaxas. Venda apenas para clientes empresariais.



EPIC® SOLAR TOOL

Código do Produto	Descrição do artigo	Seção transversal (mín.) em mm ²	Seção transversal (máx.) em mm ²	Unidade de embalagem
Mordente de crimpagem				
44428995	EPIC®SOLAR Tool DIE 2.5, 4, 6mm ²	2,5	6	1
44428996	EPIC®SOLAR Tool LOC 2.5, 4, 6mm ²	2,5	6	1
44428266	EPIC® SOLAR Tool DIE 4, 6, 10mm ² TUEV	4	10	1
44428244	EPIC® SOLAR TOOL LOC 4, 6, 10 mm ²	4	10	1

Última atualização (13.07.2024)

©2024 Lapp Group - all rights reserved.

Gestão de Produtos <http://lappbrasil.lappgroup.com>

Você pode encontrar os dados técnicos atuais na folha de dados correspondente.

PN 0456 / 02_03.16