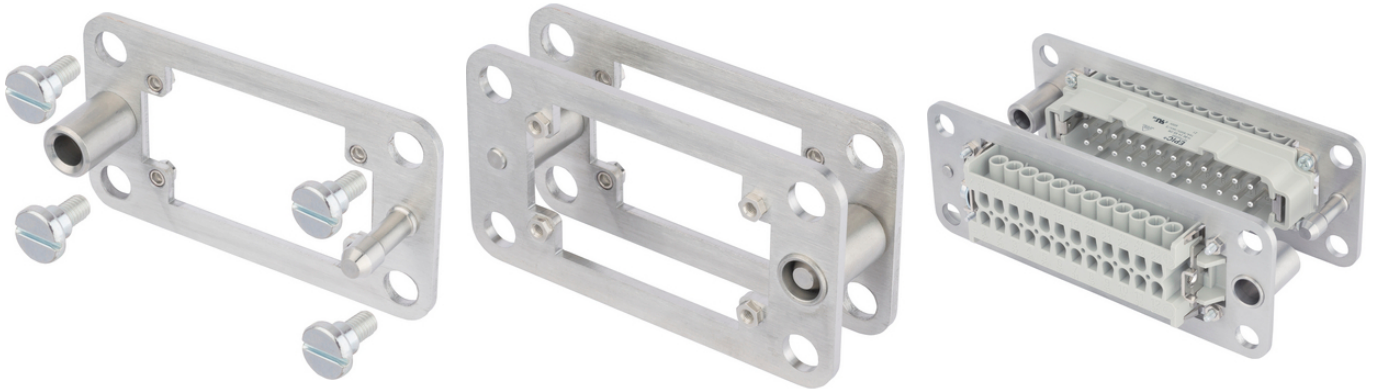


Quadro de encaixe EPIC®

O sistema de instalação para painéis de controle está disponível como conjunto ou na forma de componentes individuais (parte superior para conector do cabo, parte inferior para montagem do trilho DIN).

Info

Sistema de montagem para armários de controle para a fixação flutuante dos insertos



Âmbitos de aplicação

Fabricação de Cabine de controle
Sistemas de energia eólica

Características do produto

Escopo de fornecimento por VPE: 2 quadros com 8 parafusos
Parafusos especiais para o quadro
Área de tração no eixo x e y: + -1.5 mm

Dados técnicos

Classificação ETIM 5:

ETIM 5.0 Class-ID: EC002312

Descrição da classe ETIM 5.0: Suporte do inserto do contato para conectores industriais

Classificação ETIM 6:

ID da classe ETIM 6.0: EC002312

Descrição da classe ETIM 6.0: Suporte do inserto de contato para conectores industriais

Material:

Quadro de encaixe: Parafusos de aço inoxidável: Aço galvanizado

Ciclos de operação mecânica:

500

Observação

As imagens e gráficos demonstradas não são reprodução fiel do produto, são meramente ilustrativos
Os preços são preços líquidos sem IVA e sobretaxas. Venda apenas para clientes empresariais.

Quadro de encaixe EPIC®

Código do Produto	Descrição do artigo	Versão	Unidade de embalagem
44429440	H-B 6 DF	Incluindo 4 parafusos de fixação	2
44429441	H-B 10 DF	Incluindo 4 parafusos de fixação	2
44429442	H-B 16 DF	Incluindo 4 parafusos de fixação	2
44429443	H-B 24 DF	Incluindo 4 parafusos de fixação	2

Última atualização (22.07.2024)

©2024 Lapp Group - all rights reserved.

Gestão de Produtos <http://lappbrasil.lappgroup.com>

Você pode encontrar os dados técnicos atuais na folha de dados correspondente.

PN 0456 / 02_03.16