

EPIC® MCR 6

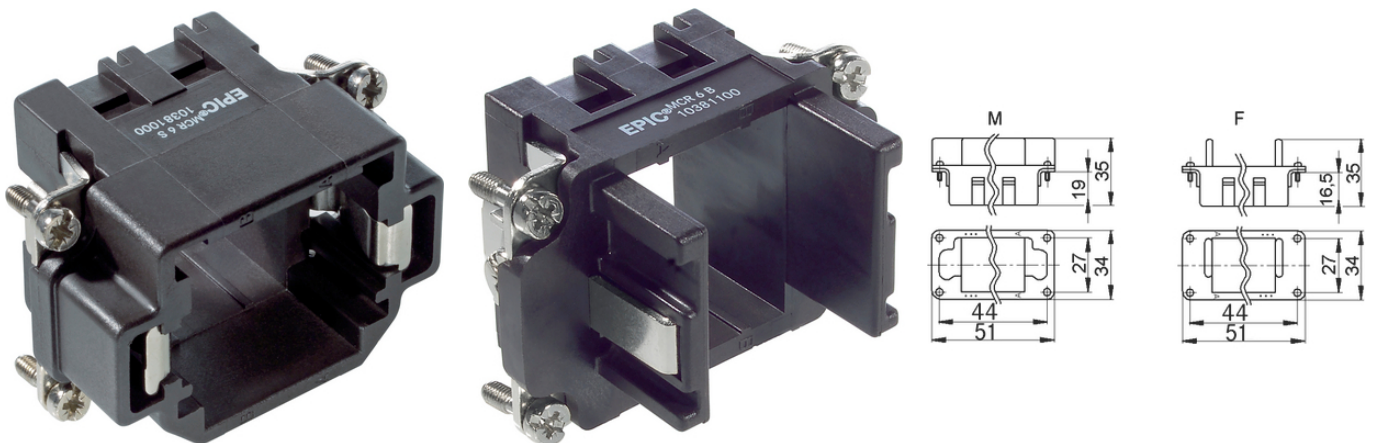
The mixed assembly guarantees high flexibility. For applications in machine and plant engineering, for robotics and slide-in technology.

Os diferentes tipos de sistemas de armação do módulo podem ser utilizados juntos em uma carcaça. Os pinos machos devem ser utilizados sempre com contatos machos.

Info

Sistema de quadro para os módulos

Podem ser usadas várias funções em conjunto em um conector



Componentes de automação complementares da LAPP



Engenharia de máquinas e instalações



Energia Eólica

Vantagens

A mistura de diferentes funções em um único plugue permite uma grande flexibilidade
Montagem de conectores individuais, adequados para diferentes aplicações

Características do produto

A versão "macho" do quadro MCR serve para o suporte de módulos com contatos macho, enquanto a versão "fêmea" serve para o suporte de módulos com contatos fêmeas

Dados técnicos

Classificação ETIM 5:

ETIM 5.0 Class-ID: EC002310

Descrição de Classe ETIM 5.0: Quadro de fixação de conectores industriais

Classificação ETIM 6:

ID da classe ETIM 6.0: EC002310

Descrição da classe ETIM 6.0: Quadros de montagem para

Última atualização (26.04.2024)

©2024 Lapp Group - all rights reserved.

Gestão de Produtos <http://lappbrasil.lappgroup.com>

Você pode encontrar os dados técnicos atuais na folha de dados correspondente.

PN 0456 / 02_03.16

EPIC® MCR 6

Testado pela VDE:

conectores industriais

Certificado com inspeção do processo de fabricação: REG. VDE
n.ºA870

Testado conforme UL:

Número e arquivo UL:E75770

Observação

As imagens e gráficos demonstradas não são reprodução fiel do produto, são meramente ilustrativos
Os preços são preços líquidos sem IVA e sobretaxas. Venda apenas para clientes empresariais.



EPIC® MCR 6

Código do Produto	Peça	Slots	Versão	Peça/emb.
Estrutura MCR 6				
10381000	MCR 6 S	2	Macho	5
10381100	MCR 6 B	2	Fêmea	5

Última atualização (26.04.2024)

©2024 Lapp Group - all rights reserved.

Gestão de Produtos <http://lappbrasil.lappgroup.com>

Você pode encontrar os dados técnicos atuais na folha de dados correspondente.

PN 0456 / 02_03.16