

EPIC® MCR 10

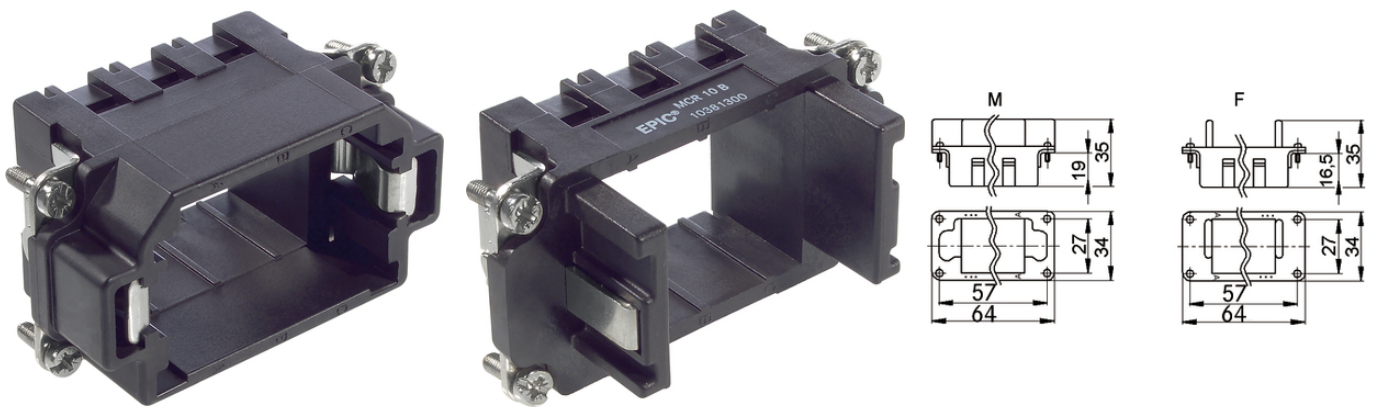
O conjunto misto garante uma flexibilidade elevada. Para aplicações na construção de máquinas e instalações, para impressoras e para tecnologia de inserção.

The module frame system can combine a greater number of functions in one connector and therefore ensures high flexibility.

Info

Sistema de quadro para os módulos

Podem ser usadas várias funções em conjunto em um conector



Energia Eólica



Engenharia de máquinas e instalações



Kompletterande automationskomponenter från Lapp

Vantagens

A mistura de diferentes funções em um único plugue permite uma grande flexibilidade

Montagem de conectores individuais, adequados para diferentes aplicações

Características do produto

A versão "macho" do quadro MCR serve para o suporte de módulos com contatos macho, enquanto a versão "fêmea" serve para o suporte de módulos com contatos fêmeas

Dados técnicos

Classificação ETIM 5:

ETIM 5.0 Class-ID: EC002310

Descrição de Classe ETIM 5.0: Quadro de fixação de conectores industriais

Classificação ETIM 6:

ETIM 6.0 Class-ID: EC002310

ETIM 6.0 Class-Description: Fixing frame industrial connectors

Testado pela VDE:

Certificado com inspeção do processo de fabricação: REG. VDE

Última atualização (26.04.2024)

©2024 Lapp Group - all rights reserved.

Gestão de Produtos <http://lappbrasil.lappgroup.com>

Você pode encontrar os dados técnicos atuais na folha de dados correspondente.

PN 0456 / 02_03.16

EPIC® MCR 10

n.ºA870
Testado conforme UL:
Número e arquivo UL:E75770

Observação

As imagens e gráficos demonstradas não são reprodução fiel do produto, são meramente ilustrativos
Os preços são preços líquidos sem IVA e sobretaxas. Venda apenas para clientes empresariais.



EPIC® MCR 10

Código do Produto	Peça	Slots	Versão
Estrutura MCR 10			
10381200	MCR 10 S	3	Macho
10381300	MCR 10 B	3	Fêmea

Última atualização (26.04.2024)

©2024 Lapp Group - all rights reserved.

Gestão de Produtos <http://lappbrasil.lappgroup.com>

Você pode encontrar os dados técnicos atuais na folha de dados correspondente.

PN 0456 / 02_03.16