

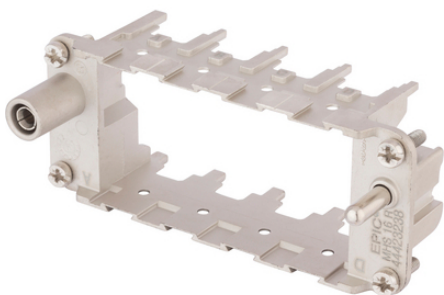
## Quadros múltiplos EPIC® MH 16

Elevada flexibilidade devido à combinação aleatória de insertos em um conector

### Info

Sistema de conector modular, plugável com o padrão do mercado

Sistema de quadro para os módulos



Engenharia de máquinas e instalações



Trilho



Energia Solar



Energia Eólica



Tempo de montagem

### Vantagens

Quadros múltiplos para suporte de módulos de terceiros e próprios

Sistema EPIC® MH é plugável com o padrão do mercado

A mistura de diferentes funções em um único plugue permite uma grande flexibilidade

Railway applications

- Fire protection on railway vehicles: Test according EN 45545-2. Requirement sets R22 and R23. Hazard level HL1, HL2 and HL3

Conexão PE de 1 mm<sup>2</sup> a 6 mm<sup>2</sup> com luva da extremidade do condutor, 10 mm<sup>2</sup> com adaptador

### Âmbitos de aplicação

Construção de máquinas

Indústria robótica

Engenharia industrial

Energia renovável

Aplicações em ferrovias/construção de veículos

Última atualização (22.07.2024)

©2024 Lapp Group - all rights reserved.

Gestão de Produtos <http://lappbrasil.lappgroup.com>

Você pode encontrar os dados técnicos atuais na folha de dados correspondente.

PN 0456 / 02\_03.16

## Quadros múltiplos EPIC® MH 16

### Dados técnicos

Classificação ETIM 5:	ETIM 5.0 Class-ID: EC002641 Descrição de Classe ETIM 5.0: Conector modular (conector industrial)
Classificação ETIM 6:	ID da classe ETIM 6.0: EC002641 Descrição da classe ETIM 6.0: Conector modular (conectores industriais)
Material:	Zinco fundido
Ciclos de operação mecânica:	500
Faixa de temperatura:	-40°C +125°C

### Observação

As imagens e gráficos demonstradas não são reprodução fiel do produto, são meramente ilustrativos  
Os preços são preços líquidos sem IVA e sobretaxas. Venda apenas para clientes empresariais.

## Quadros múltiplos EPIC® MH 16

Código do Produto	Descrição do artigo	Tipo de contato	Slots	Unidade de embalagem
44423238	EPIC® MHS 16 R (A, B, C, D)	Macho	4	10
44423239	EPIC® MHB 16 R (a, b, c, d)	Fêmea	4	10

Última atualização (22.07.2024)

©2024 Lapp Group - all rights reserved.

Gestão de Produtos <http://lappbrasil.lappgroup.com>

Você pode encontrar os dados técnicos atuais na folha de dados correspondente.

PN 0456 / 02\_03.16