

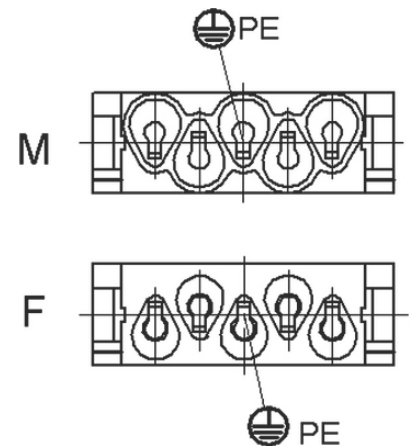
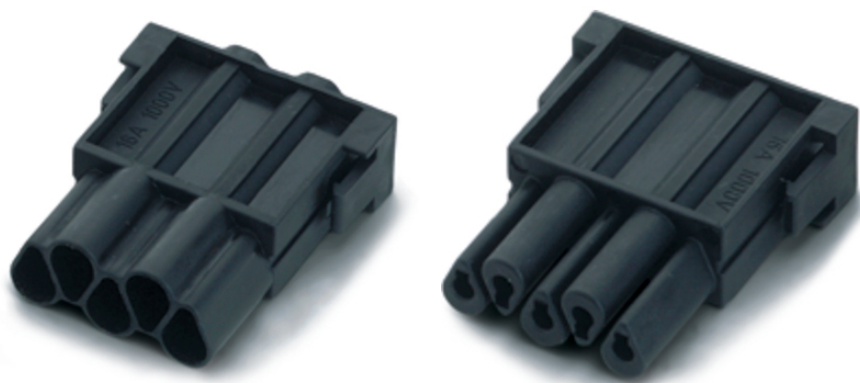
Módulo EPIC® MC: HC4+PE

The mixed assembly guarantees high flexibility. For applications in machine and plant engineering, for robotics and slide-in technology.

O módulo de sinal de alta tensão e de alta corrente combina uma grande quantidade de funções, o que garante bastante flexibilidade. Ele pode ser utilizado, por exemplo, na robótica.

Info

Adequado para o processamento com contatos em carretel
Para produção automática com máquina de crimpagem



Componentes de automação complementares da LAPP



Engenharia de máquinas e instalações



Energia Eólica

Vantagens

A mistura de diferentes funções em um único plugue permite uma grande flexibilidade
Montagem de conectores individuais, adequados para diferentes aplicações

Âmbitos de aplicação

Engenharia industrial
Máquinas de impressão
Engenharia de controle

Dados técnicos

Classificação ETIM 5:

ETIM 5.0 Class-ID: EC002641

Descrição de Classe ETIM 5.0: Conector modular (conector industrial)

Classificação ETIM 6:

ID da classe ETIM 6.0: EC002641

Descrição da classe ETIM 6.0: Conector modular (conectores industriais)

Tensão nominal em V:

1000 V

Corrente nominal em A:

16 A

Última atualização (12.07.2024)

©2024 Lapp Group - all rights reserved.

Gestão de Produtos <http://lappbrasil.lappgroup.com>

Você pode encontrar os dados técnicos atuais na folha de dados correspondente.

PN 0456 / 02_03.16

Módulo EPIC® MC: HC4+PE

Pollution degree:	3
Resistência de contato:	< 2 mOhm
Contatos:	Liga de cobre banhado a prata rígida
Números de contatos:	4 + PE
Terminação do cabo:	Terminal de crimpagem: 0,5 - 2,5 mm ²
Ciclos de operação mecânica:	100
Faixa de temperatura:	-40°C a +100°C, temporário até +125°C

Observação

As imagens e gráficos demonstradas não são reprodução fiel do produto, são meramente ilustrativos
Os preços são preços líquidos sem IVA e sobretaxas. Venda apenas para clientes empresariais.

Módulo EPIC® MC: HC4+PE

Código do Produto	Descrição do artigo	Tipo de contato	Número de contatos operacionais	Slots	Unidade de embalagem
Módulo: tensão alta 4 + PE					
10383200	MCS 5 CG	Macho	4 + PE	1	10
10383300	MCB 5 CG	Fêmea	4 + PE	1	10

Última atualização (12.07.2024)

©2024 Lapp Group - all rights reserved.

Gestão de Produtos <http://lappbrasil.lappgroup.com>

Você pode encontrar os dados técnicos atuais na folha de dados correspondente.

PN 0456 / 02_03.16