

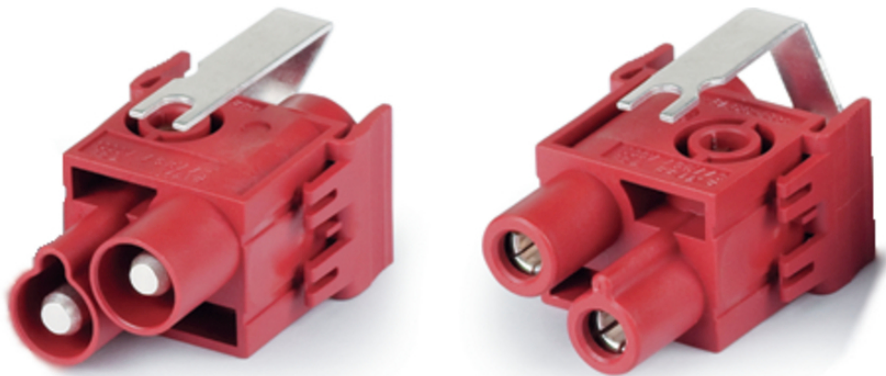
Módulo EPIC® MC: HC1+PE

The mixed assembly guarantees high flexibility. For applications in machine and plant engineering, for robotics and slide-in technology.

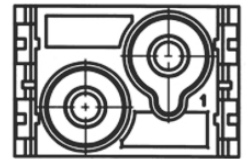
O módulo de alta corrente com terminal de parafuso e aterramento reforçado serve para prensas tipográficas e sistemas de controle.

Info

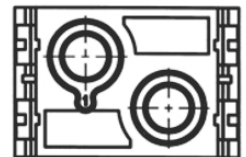
Módulo de alta potência com conexão rosqueada e proteção terra reforçada
Alavanca para a remoção rápida do módulo



M



F



Componentes de automação complementares da LAPP



Engenharia de máquinas e instalações



Energia Eólica

Vantagens

A mistura de diferentes funções em um único plugue permite uma grande flexibilidade
Conexão por parafuso até 25mm² para fácil montagem sem ferramentas especiais
Condutor de proteção separado para segurança aumentada

Âmbitos de aplicação

Engenharia industrial
Máquinas de impressão
Engenharia de controle

Dados técnicos

Classificação ETIM 5:

ETIM 5.0 Class-ID: EC002641

Descrição de Classe ETIM 5.0: Conector modular (conector industrial)

Última atualização (26.04.2024)

©2024 Lapp Group - all rights reserved.

Gestão de Produtos <http://lappbrasil.lappgroup.com>

Você pode encontrar os dados técnicos atuais na folha de dados correspondente.

PN 0456 / 02_03.16

Módulo EPIC® MC: HC1+PE

Classificação ETIM 6:	ID da classe ETIM 6.0: EC002641 Descrição da classe ETIM 6.0: Conector modular (conectores industriais)
Tensão nominal em V:	IEC: 1000 V UL: 600 V CSA: 600 V
Corrente nominal em A:	82 A
Pollution degree:	3
Resistência de contato:	< 2 mOhm
Contatos:	Liga de cobre banhado a prata rígida
Números de contatos:	1 + PE
Terminação do cabo:	Terminação de parafuso: 10 - 25 mm ²
Comprimento de decapagem (mm):	15
Ciclos de operação mecânica:	100
Testado pela VDE:	Certificado com inspeção do processo de fabricação: REG. VDE n.ºA870 Testado conforme UL: Número e arquivo UL:E75770
Faixa de temperatura:	-40°C a +100°C, temporário até +125°C

Observação

As imagens e gráficos demonstradas não são reprodução fiel do produto, são meramente ilustrativos
Os preços são preços líquidos sem IVA e sobretaxas. Venda apenas para clientes empresariais.

Módulo EPIC® MC: HC1+PE

Código do Produto	Descrição do artigo	Tipo de contato	Número de contatos operacionais	Slots	Peça/emb.
Módulo: Alta corrente 1 + PE					
10344600	MCS-HC 1+PE	Macho	1 + PE	2	5
10345600	MCB-HC 1+PE	Fêmea	1 + PE	2	5

Última atualização (26.04.2024)

©2024 Lapp Group - all rights reserved.

Gestão de Produtos <http://lappbrasil.lappgroup.com>

Você pode encontrar os dados técnicos atuais na folha de dados correspondente.

PN 0456 / 02_03.16