

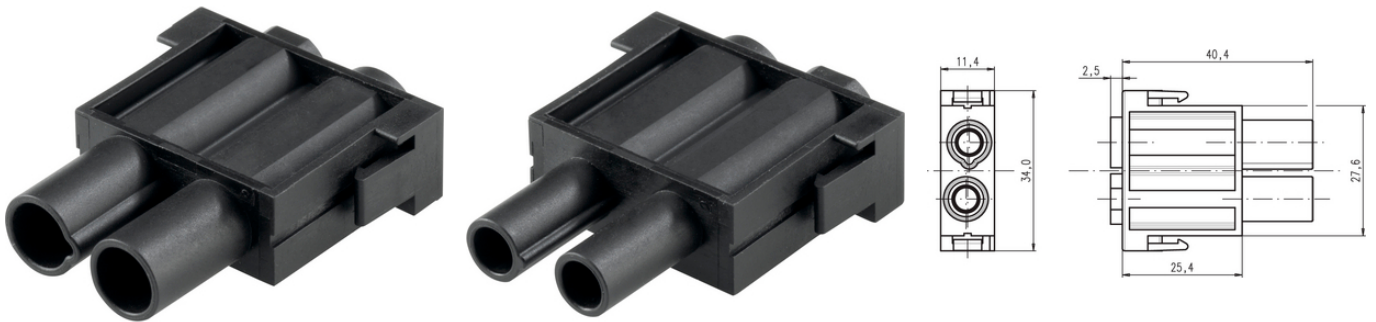
Módulo de energia: HC2

The mixed assembly guarantees high flexibility. For applications in machine and plant engineering, for robotics and slide-in technology.

O módulo de alta corrente garante uma elevada corrente em um slot modular e combina uma grande quantidade de funções. Ele é adequado para robótica e sistemas de controle.

Info

Alta corrente com apenas um entalhe do módulo



Componentes de automação complementares da LAPP



Engenharia de máquinas e instalações



Energia Eólica

Vantagens

Alta transferência de corrente

A mistura de diferentes funções em um único plugue permite uma grande flexibilidade

Crimp connection for permanent vibration proof contacting

Âmbitos de aplicação

Construção de máquinas e instalações

Indústria robótica

Engenharia de controle

Energia renovável

Dados técnicos

Classificação ETIM 5:

ETIM 5.0 Class-ID: EC002641

Descrição de Classe ETIM 5.0: Conector modular (conector industrial)

Classificação ETIM 6:

ID da classe ETIM 6.0: EC002641

Descrição da classe ETIM 6.0: Conector modular (conectores industriais)

Tensão nominal em V:

1000

Última atualização (22.07.2024)

©2024 Lapp Group - all rights reserved.

Gestão de Produtos <http://lappbrasil.lappgroup.com>

Você pode encontrar os dados técnicos atuais na folha de dados correspondente.

PN 0456 / 02_03.16

Módulo de energia: HC2

Tensão nominal de impulso:	8 kV
Corrente nominal em A:	65
Pollution degree:	3
Números de contatos:	2
Terminação do cabo:	Terminal de crimpagem: 16,0 mm ²
Material:	PA6
Ciclos de operação mecânica:	500
Faixa de temperatura:	-40°C até +125°C

Observação

Conexão PE com um fio de 16 mm² apenas com o terminal de anel recomendado 44424029

Os insertos devem ser utilizados com as carcaças apropriadas

As imagens e gráficos demonstradas não são reprodução fiel do produto, são meramente ilustrativos

Os preços são preços líquidos sem IVA e sobretaxas. Venda apenas para clientes empresariais.

Módulo de energia: HC2

Código do Produto	Descrição do artigo	Tipo de contato	Slots	Unidade de embalagem
Módulo de energia: HC2				
44424012	EPIC® MCS HC2	Macho	1	10
44424013	EPIC® MCB HC2	Fêmea	1	10

Última atualização (22.07.2024)

©2024 Lapp Group - all rights reserved.

Gestão de Produtos <http://lappbrasil.lappgroup.com>

Você pode encontrar os dados técnicos atuais na folha de dados correspondente.

PN 0456 / 02_03.16

Módulo de energia: HC2

