

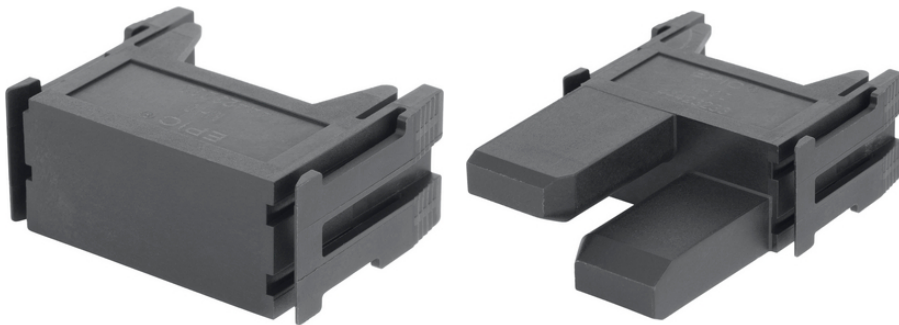
Módulo cego EPIC® MH 0

Elevada flexibilidade devido à combinação aleatória de insertos em um conector

Info

Sistema de conector modular, plugável com o padrão do mercado

Módulo cego servindo de sinalizador para aplicações futuras



Componentes de automação complementares da LAPP



Engenharia de máquinas e instalações



Trilho



Energia Eólica



Retardante de chama

Vantagens

Módulo cego servindo de sinalizador para aplicações futuras

Sistema EPIC® MH é plugável com o padrão do mercado

Versão "Z" com função de centralização na tecnologia de inserção

A mistura de diferentes funções em um único plugue permite uma grande flexibilidade

Railway applications

- Fire protection on railway vehicles: Test according EN 45545-2. Requirement sets R22 and R23. Hazard level HL1, HL2 and HL3

Âmbitos de aplicação

Construção de máquinas

Indústria robótica

Engenharia industrial

Energia renovável

Aplicações em ferrovias/construção de veículos

Módulo cego EPIC® MH 0

Dados técnicos

Classificação ETIM 5:

ETIM 5.0 Class-ID: EC002641

Descrição de Classe ETIM 5.0: Conector modular (conector industrial)

Classificação ETIM 6:

ID da classe ETIM 6.0: EC002641

Descrição da classe ETIM 6.0: Conector modular (conectores industriais)

Material:

Poliamida, reforçada com fibra de vidro

Faixa de temperatura:

-40°C até +125°C

Observação

As imagens e gráficos demonstradas não são reprodução fiel do produto, são meramente ilustrativos

Os preços são preços líquidos sem IVA e sobretaxas. Venda apenas para clientes empresariais.

Módulo cego EPIC® MH 0

Código do Produto	Descrição do artigo	Slots	Unidade de embalagem
Módulo cego EPIC® MH 0			
44423232	EPIC® MH 0	1	10
Módulo cego com centralização EPIC® MH 0			
44423233	EPIC® MH 0 Z	1	10

Última atualização (19.07.2024)

©2024 Lapp Group - all rights reserved.

Gestão de Produtos <http://lappbrasil.lappgroup.com>

Você pode encontrar os dados técnicos atuais na folha de dados correspondente.

PN 0456 / 02_03.16