

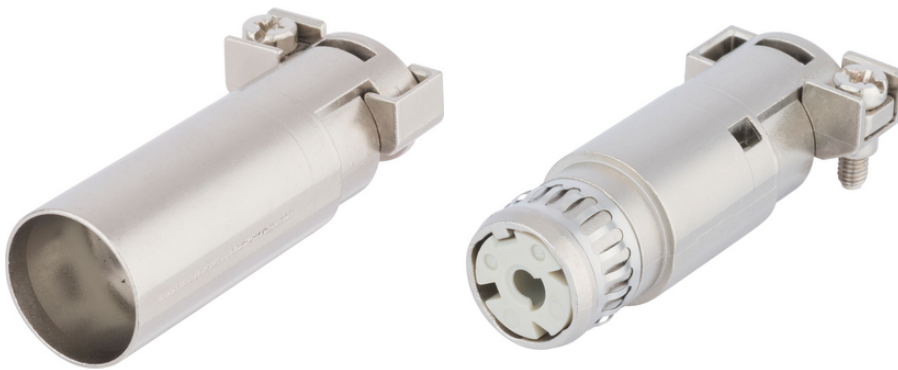
## EPIC® MH Coax 2.5mm

The mixed assembly guarantees high flexibility. For applications in machine and plant engineering, for robotics and slide-in technology.

EPIC® MH Coax, 1-pole module with shielding, robust EPIC® H-BE contacts with 2.5mm diameter for the transmission of signals with EMC protection

### Info

Sistema de conector modular, plugável com o padrão do mercado  
Módulo blindado para transmissão de dados e sinais.



Componentes de automação complementares da LAPP



Engenharia de máquinas e instalações



Trilho



Energia Eólica



Interferência de sinais

### Vantagens

Módulo blindado para transmissão de dados e sinais.

Sistema de conector modular, plugável com o padrão do mercado

Crimp connection for permanent vibration proof contacting

Railway applications

- Fire protection on railway vehicles: Test according EN 45545-2. Requirement sets R22 and R23. Hazard level HL1, HL2 and HL3

A mistura de diferentes funções em um único plugue permite uma grande flexibilidade

### Âmbitos de aplicação

Construção de máquinas

Última atualização (15.07.2024)

©2024 Lapp Group - all rights reserved.

Gestão de Produtos <http://lappbrasil.lappgroup.com>

Você pode encontrar os dados técnicos atuais na folha de dados correspondente.

PN 0456 / 02\_03.16

## EPIC® MH Coax 2.5mm

Indústria robótica  
Engenharia industrial  
Energia renovável  
Aplicações em ferrovias/construção de veículos

### Dados técnicos

Classificação ETIM 5:	ETIM 5.0 Class-ID: EC002641 Descrição de Classe ETIM 5.0: Conector modular (conector industrial)
Classificação ETIM 6:	ID da classe ETIM 6.0: EC002641 Descrição da classe ETIM 6.0: Conector modular (conectores industriais)
Tensão nominal em V:	50
Tensão nominal de impulso:	0,8 kV
Corrente nominal em A:	16
Pollution degree:	3
Inflamabilidade:	UL94 V-0
Números de contatos:	1
Ciclos de operação mecânica:	500
Certificações:	Testado conforme UL: Número e arquivo UL:E75770
Faixa de temperatura:	-40°C até +125°C

### Observação

As imagens e gráficos demonstradas não são reprodução fiel do produto, são meramente ilustrativos  
Os preços são preços líquidos sem IVA e sobretaxas. Venda apenas para clientes empresariais.



## EPIC® MH Coax 2.5mm

Código do Produto	Descrição do artigo	Tipo de contato	Número de contatos operacionais	Unidade de embalagem
44423262	EPIC® MHS Coax D=2.5mm	Macho	1	10
44423263	EPIC® MHB Coax D=2.5mm	Fêmea	1	10

Última atualização (15.07.2024)

©2024 Lapp Group - all rights reserved.

Gestão de Produtos <http://lappbrasil.lappgroup.com>

Você pode encontrar os dados técnicos atuais na folha de dados correspondente.

PN 0456 / 02\_03.16