

EPIC® MH 6

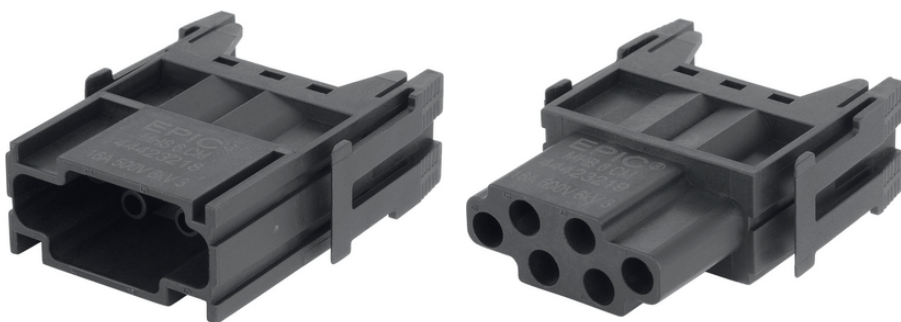
Elevada flexibilidade devido à combinação aleatória de insertos em um conector

High flexibility by the use of any combination of modules in one connector

Info

Sistema de conector modular, plugável com o padrão do mercado

Módulo de 6 polos para sinais de controle



Componentes de automação complementares da LAPP



Engenharia de máquinas e instalações



Trilho



Energia Eólica



Retardante de chama



Tensão

Vantagens

Módulo de 6 polos para sinais de controle

Crimp connection for permanent vibration proof contacting

Sistema EPIC® MH é plugável com o padrão do mercado

A mistura de diferentes funções em um único plugue permite uma grande flexibilidade

Railway applications

- Fire protection on railway vehicles: Test according EN 45545-2. Requirement sets R22 and R23. Hazard level HL1, HL2 and HL3

Âmbitos de aplicação

Última atualização (18.07.2024)

©2024 Lapp Group - all rights reserved.

Gestão de Produtos <http://lappbrasil.lappgroup.com>

Você pode encontrar os dados técnicos atuais na folha de dados correspondente.

PN 0456 / 02_03.16

EPIC® MH 6

Construção de máquinas
Indústria robótica
Engenharia industrial
Energia renovável
Aplicações em ferrovias/construção de veículos

Dados técnicos

| | |
|------------------------------|--|
| Classificação ETIM 5: | ETIM 5.0 Class-ID: EC002641 Descrição de Classe ETIM 5.0: Conector modular (conector industrial) |
| Classificação ETIM 6: | ID da classe ETIM 6.0: EC002641 Descrição da classe ETIM 6.0: Conector modular (conectores industriais) |
| Tensão nominal em V: | 500 |
| Tensão nominal de impulso: | 6 kV |
| Corrente nominal em A: | 16 A |
| Pollution degree: | 3 |
| Inflamabilidade: | UL94 V-0 |
| Resistência de contato: | < 5 mOhm |
| Números de contatos: | 6 |
| Terminação do cabo: | Terminal de crimpagem |
| Material: | Poliamida, reforçada com fibra de vidro |
| Ciclos de operação mecânica: | 500 |
| Certificações: | Testado conforme UL: Número e arquivo UL:E75770 |
| Faixa de temperatura: | -40°C até +125°C |

Observação

As imagens e gráficos demonstradas não são reprodução fiel do produto, são meramente ilustrativos
Os preços são preços líquidos sem IVA e sobretaxas. Venda apenas para clientes empresariais.



EPIC® MH 6

| Código do Produto | Descrição do artigo | Tipo de contato | Número de contatos operacionais | Slots | Unidade de embalagem |
|-------------------|---------------------|-----------------|---------------------------------|-------|----------------------|
| 44423218 | EPIC® MHS 6 CM | Macho | 6 | 1 | 10 |
| 44423219 | EPIC® MHB 6 CM | Fêmea | 6 | 1 | 10 |

Última atualização (18.07.2024)

©2024 Lapp Group - all rights reserved.

Gestão de Produtos <http://lappbrasil.lappgroup.com>

Você pode encontrar os dados técnicos atuais na folha de dados correspondente.

PN 0456 / 02_03.16