

## EPIC® MH 2 100A

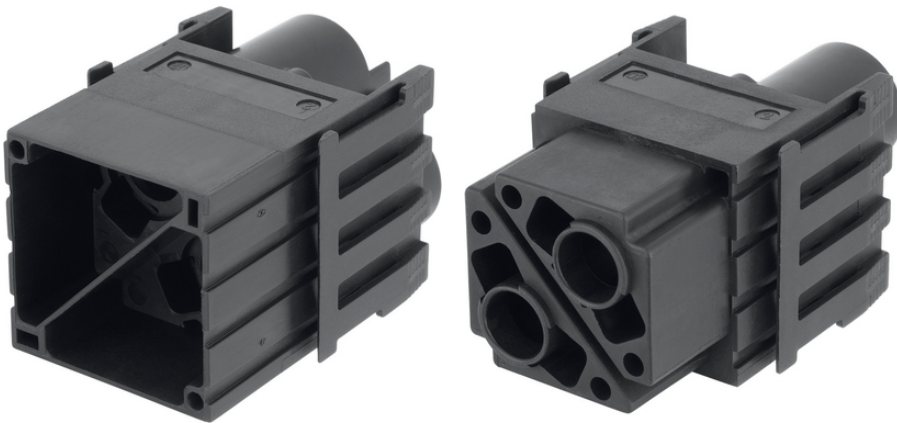
Elevada flexibilidade devido à combinação aleatória de insertos em um conector

Módulo de alta corrente de 2 polos para a transmissão compacta de energia

### Info

Sistema de conector modular, plugável com o padrão do mercado

Módulo de alta corrente de 2 polos para a transmissão compacta de energia



Componentes de automação complementares da LAPP



Engenharia de máquinas e instalações



Trilho



Energia Eólica



Retardante de chama



Tensão

### Vantagens

Módulo de alta corrente de 2 polos para a transmissão compacta de energia

Crimp connection for permanent vibration proof contacting

Sistema EPIC® MH é plugável com o padrão do mercado

A mistura de diferentes funções em um único plugue permite uma grande flexibilidade

Railway applications

- Fire protection on railway vehicles: Test according EN 45545-2. Requirement sets R22 and R23. Hazard level HL1, HL2 and HL3

### Âmbitos de aplicação

Última atualização (22.07.2024)

©2024 Lapp Group - all rights reserved.

Gestão de Produtos <http://lappbrasil.lappgroup.com>

Você pode encontrar os dados técnicos atuais na folha de dados correspondente.

PN 0456 / 02\_03.16

## EPIC® MH 2 100A

Construção de máquinas  
Indústria robótica  
Engenharia industrial  
Energia renovável  
Aplicações em ferrovias/construção de veículos

### Dados técnicos

Classificação ETIM 5:	ETIM 5.0 Class-ID: EC002641 Descrição de Classe ETIM 5.0: Conector modular (conector industrial)
Classificação ETIM 6:	ID da classe ETIM 6.0: EC002641 Descrição da classe ETIM 6.0: Conector modular (conectores industriais)
Tensão nominal em V:	1000 V
Tensão nominal de impulso:	8 kV
Corrente nominal em A:	100 A
Pollution degree:	3
Inflamabilidade:	UL94 V-0
Resistência de contato:	< 5 mOhm
Números de contatos:	2
Terminação do cabo:	Crimp termination: 0.75 mm <sup>2</sup> ... 4.0 mm <sup>2</sup>
Material:	Poliamida, reforçada com fibra de vidro
Ciclos de operação mecânica:	500
Certificações:	Testado conforme UL: Número e arquivo UL:E75770
Faixa de temperatura:	-40°C até +125°C

### Observação

As imagens e gráficos demonstradas não são reprodução fiel do produto, são meramente ilustrativos  
Os preços são preços líquidos sem IVA e sobretaxas. Venda apenas para clientes empresariais.



## EPIC® MH 2 100A

Código do Produto	Descrição do artigo	Tipo de contato	Número de contatos operacionais	Slots	Unidade de embalagem
44423212	EPIC® MHS 2 CM 100A	Macho	2	2	10
44423213	EPIC® MHB 2 CM	Fêmea	2	2	10

Última atualização (22.07.2024)

©2024 Lapp Group - all rights reserved.

Gestão de Produtos <http://lappbrasil.lappgroup.com>

Você pode encontrar os dados técnicos atuais na folha de dados correspondente.

PN 0456 / 02\_03.16