

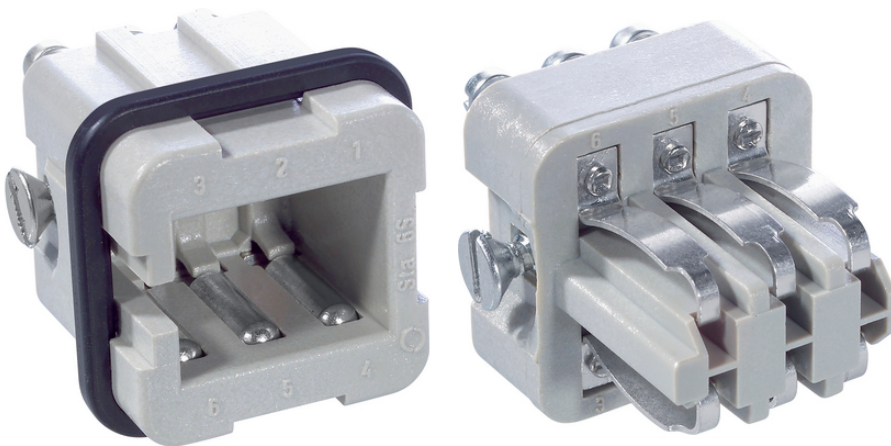
## Terminal de soldagem EPIC® STA 6

Insertos aprovados STA com contatos de mola

O inserto com terminação para soldagem é ideal para uso em laboratórios de eletrônica ou sistemas de controle. A faixa de temperatura vai de -40 até +80 graus.

### Info

Para a transmissão de sinal confiável em condições ambientais adversas  
Mechanically robust spring contacts  
Made in Germany



Engenharia de máquinas e instalações

### Vantagens

Ótimo contato devido a força das molas do contato  
Insertos aprovados STA com contatos de mola

### Âmbitos de aplicação

Sistemas de controle  
Tecnologia de inserção  
Laboratório eletrônico

### Dados técnicos

Classificação ETIM 5:

Class-ID ETIM 5.0: EC000438

Descrição de Classe ETIM 5.0: Inseto de contato para conectores industriais

Classificação ETIM 6:

ID da classe ETIM 6.0: EC000438

Descrição da classe ETIM 6.0: Inseto de contato para conectores industriais

Tensão nominal em V:

IEC: 24 V AC, 60 V DC

UL: 48 V

CSA: 48 V

Corrente nominal em A:

IEC: 10 A

Última atualização (17.07.2024)

©2024 Lapp Group - all rights reserved.

Gestão de Produtos <http://lappbrasil.lappgroup.com>

Você pode encontrar os dados técnicos atuais na folha de dados correspondente.

PN 0456 / 02\_03.16

## Terminal de soldagem EPIC® STA 6

	UL: 10 A
	CSA: 10 A
Pollution degree:	2
Resistência de contato:	< 3 mOhm
Contatos:	Liga de cobre estanhado
Números de contatos:	6
Terminação do cabo:	Terminação para soldagem: até 1,5mm <sup>2</sup>
Comprimento de decapagem (mm):	5
Ciclos de operação mecânica:	100
Testado pela VDE:	Testado conforme UL: Número e arquivo UL:E75770
Faixa de temperatura:	-40°C up to +80°C

### Observação

As imagens e gráficos demonstradas não são reprodução fiel do produto, são meramente ilustrativos  
Os preços são preços líquidos sem IVA e sobretaxas. Venda apenas para clientes empresariais.



## Terminal de soldagem EPIC® STA 6

Código do Produto	Descrição do artigo	Tipo de contato	Número de contatos operacionais	Unidade de embalagem
STA 6 Terminação para soldagem				
10485200	STA 6 SL	Macho	1 - 6	10
10487200	STA 6 FL	Mola	1 - 6	10

Última atualização (17.07.2024)

©2024 Lapp Group - all rights reserved.

Gestão de Produtos <http://lappbrasil.lappgroup.com>

Você pode encontrar os dados técnicos atuais na folha de dados correspondente.

PN 0456 / 02\_03.16