

EPIC® STA 14 Terminal de parafuso

Insertos aprovados STA com contatos de mola

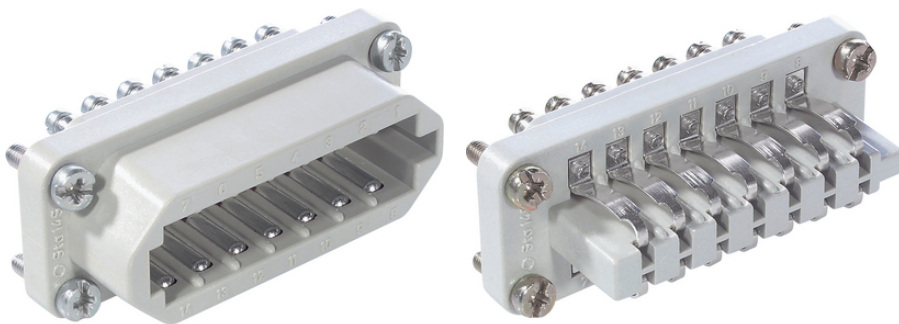
O inserto com terminal de parafuso é um produto comprovado para painéis e sistemas de controle e possui fortes molas de contato.

Info

Para a transmissão de sinal confiável em condições ambientais adversas

Mechanically robust spring contacts

Made in Germany



Engenharia de máquinas e instalações

Vantagens

Ótimo contato devido a força das molas do contato

Insertos aprovados STA com contatos de mola

Âmbitos de aplicação

Sistemas de controle

Tecnologia de inserção

Laboratório eletrônico

Dados técnicos

Classificação ETIM 5:

Class-ID ETIM 5.0: EC000438

Descrição de Classe ETIM 5.0: Inseto de contato para conectores industriais

Classificação ETIM 6:

ID da classe ETIM 6.0: EC000438

Descrição da classe ETIM 6.0: Inseto de contato para conectores industriais

Tensão nominal em V:

IEC: 24 V AC, 60 V DC

UL: 48 V

CSA: 48 V

Corrente nominal em A:

IEC: 7,5 A

Última atualização (21.07.2024)

©2024 Lapp Group - all rights reserved.

Gestão de Produtos <http://lappbrasil.lappgroup.com>

Você pode encontrar os dados técnicos atuais na folha de dados correspondente.

PN 0456 / 02_03.16

EPIC® STA 14 Terminal de parafuso

	UL: 7,5 A CSA: 7,5 A
Pollution degree:	2
Resistência de contato:	< 3 mOhm
Contatos:	Liga de cobre estanhado
Números de contatos:	14
Terminação do cabo:	Terminal de parafuso: 0,5 - 1,5 mm ²
Comprimento de decapagem (mm):	5
Ciclos de operação mecânica:	100
Testado pela VDE:	Testado conforme UL: Número e arquivo UL:E75770
Faixa de temperatura:	-40°C up to +80°C

Observação

As imagens e gráficos demonstradas não são reprodução fiel do produto, são meramente ilustrativos
Os preços são preços líquidos sem IVA e sobretaxas. Venda apenas para clientes empresariais.



EPIC® STA 14 Terminal de parafuso

Código do Produto	Descrição do artigo	Tipo de contato	Número de contatos operacionais	Unidade de embalagem
STA 14 Terminal de parafuso				
10491100	STA 14 SS	Macho	1 - 14	5
10493100	STA 14 FS	Mola	1 - 14	5

Última atualização (21.07.2024)

©2024 Lapp Group - all rights reserved.

Gestão de Produtos <http://lappbrasil.lappgroup.com>

Você pode encontrar os dados técnicos atuais na folha de dados correspondente.

PN 0456 / 02_03.16