

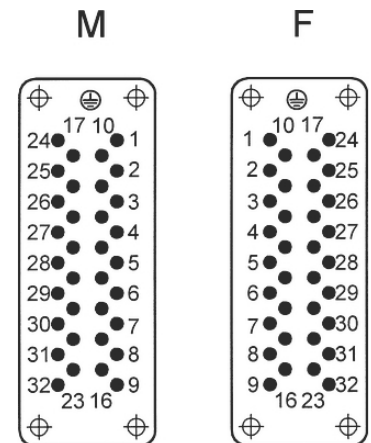
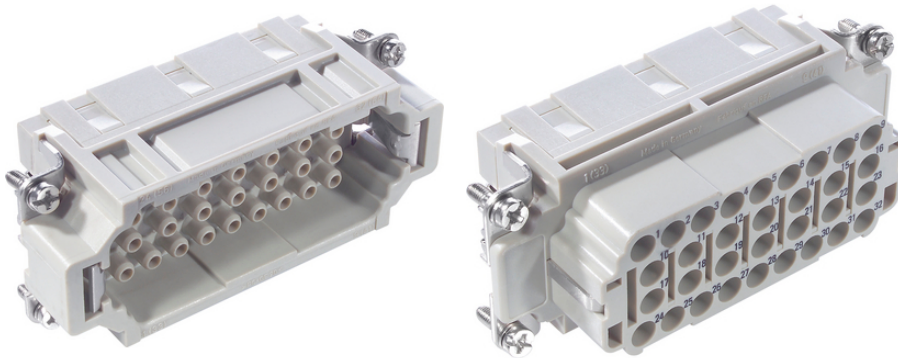
## EPIC® H-EE 32

Insertos H-EE com elevada densidade de contatos com base na testada série H-BE.

O inserto para conectores retangulares tem uma grande quantidade de contatos, é adequado para potência de saída média e é capaz de resistir a temperaturas de +125 graus por um curto período.

### Info

Insertos com densidade de alto contato para média potência  
Também disponível como EPIC®  
H-EE 64



Engenharia de máquinas e instalações



Resistente a temperatura

### Vantagens

Os insertos H-EE com contatos torcidos para um elevado número de pinos em espaços apertados.  
Para montar em carcaças H-B

### Âmbitos de aplicação

Construção de máquinas  
Engenharia industrial  
Construção de aparelhos e equipamentos

### Dados técnicos

Classificação ETIM 5:

Class-ID ETIM 5.0: EC000438

Descrição de Classe ETIM 5.0: Inseto de contato para conectores industriais

Classificação ETIM 6:

ID da classe ETIM 6.0: EC000438

Descrição da classe ETIM 6.0: Inseto de contato para conectores industriais

Tensão nominal em V:

IEC: 500 VUL: 600 VCSA: 600 V

Última atualização (22.07.2024)

©2024 Lapp Group - all rights reserved.

Gestão de Produtos <http://lappbrasil.lappgroup.com>

Você pode encontrar os dados técnicos atuais na folha de dados correspondente.

PN 0456 / 02\_03.16

**EPIC® H-EE 32**

Tensão nominal de impulso:	6 kV
Corrente nominal em A:	IEC: 16 A UL: 16 A CSA: 16 A
Pollution degree:	3
Resistência de contato:	< 2 mOhm
Contatos:	Liga de cobre banhado a ouro/prata rígida
Números de contatos:	32 + PE
Terminação do cabo:	Terminal de crimpagem: 0,5 - 4,0 mm <sup>2</sup>
Ciclos de operação mecânica:	100
Testado pela VDE:	Testado conforme UL: Número e arquivo UL:E75770
Faixa de temperatura:	-40°C a +100°C, temporário até +125°C

**Observação**

As imagens e gráficos demonstradas não são reprodução fiel do produto, são meramente ilustrativos  
Os preços são preços líquidos sem IVA e sobretaxas. Venda apenas para clientes empresariais.



## EPIC® H-EE 32

Código do Produto	Descrição do artigo	Tipo de contato	Descrição do Produto	Número de contatos operacionais	Unidade de embalagem
H-EE 32 Terminal de crimpagem					
10184400	H-EE 32 SC	Macho	usinado	1 - 32	5
10185400	H-EE 32 BC	Fêmea	usinado	1 - 32	5

Última atualização (22.07.2024)

©2024 Lapp Group - all rights reserved.

Gestão de Produtos <http://lappbrasil.lappgroup.com>

Você pode encontrar os dados técnicos atuais na folha de dados correspondente.

PN 0456 / 02\_03\_16

**EPIC® H-EE 32**