

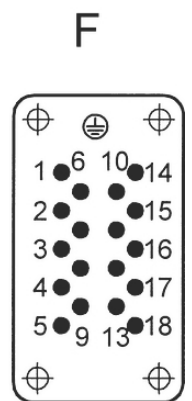
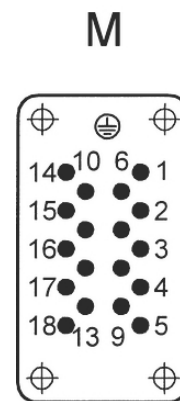
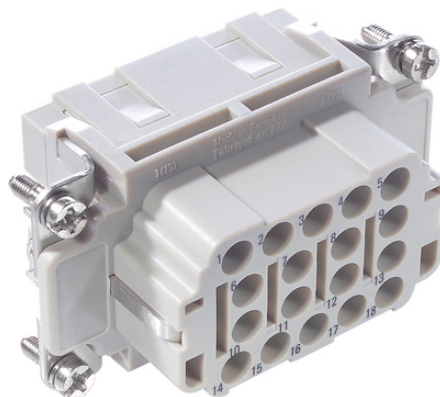
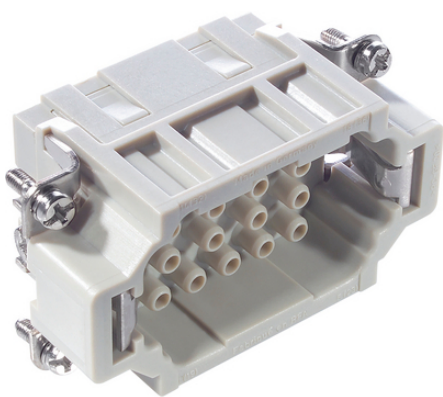
EPIC® H-EE 18

Insertos H-EE com elevada densidade de contatos com base na testada série H-BE.

O inserto para conectores retangulares com 18 contatos usinados é ideal para uma grande quantidade de polos em uma superfície pequena. Ele pode ser utilizado, por exemplo, na engenharia mecânica.

Info

Insertos com densidade de alto contato para média potência



Engenharia de máquinas e instalações



Resistente a temperatura

Vantagens

Os insertos H-EE com contatos torcidos para um elevado número de pinos em espaços apertados. Para montar em carcaças H-B

Âmbitos de aplicação

Construção de máquinas
Engenharia industrial
Construção de aparelhos e equipamentos

Dados técnicos

Classificação ETIM 5:

Class-ID ETIM 5.0: EC000438

Descrição de Classe ETIM 5.0: Inseto de contato para conectores industriais

Classificação ETIM 6:

ID da classe ETIM 6.0: EC000438

Descrição da classe ETIM 6.0: Inseto de contato para conectores industriais

Tensão nominal em V:

IEC: 500 VUL: 600 VCSA: 600 V

Tensão nominal de impulso:

6 kV

Última atualização (24.07.2024)

©2024 Lapp Group - all rights reserved.

Gestão de Produtos <http://lappbrasil.lappgroup.com>

Você pode encontrar os dados técnicos atuais na folha de dados correspondente.

PN 0456 / 02_03.16

EPIC® H-EE 18

Corrente nominal em A:	IEC: 16 A UL: 16 A CSA: 16 A
Pollution degree:	3
Resistência de contato:	< 2 mOhm
Contatos:	Liga de cobre banhado a ouro/prata rígida
Números de contatos:	18 + PE
Terminação do cabo:	Terminal de crimpagem: 0,5 - 4,0 mm ²
Ciclos de operação mecânica:	100
Testado pela VDE:	Testado conforme UL: Número e arquivo UL:E75770
Faixa de temperatura:	-40°C a +100°C, temporário até +125°C

Observação

As imagens e gráficos demonstradas não são reprodução fiel do produto, são meramente ilustrativos
Os preços são preços líquidos sem IVA e sobretaxas. Venda apenas para clientes empresariais.



EPIC® H-EE 18

Código do Produto	Descrição do artigo	Tipo de contato	Descrição do Produto	Número de contatos operacionais	Unidade de embalagem
H-EE 18 Terminal de crimpagem					
10182400	H-EE 18 SC	Macho	usinado	1 - 18	10
10183400	H-EE 18 BC	Fêmea	usinado	1 - 18	10

Última atualização (24.07.2024)

©2024 Lapp Group - all rights reserved.

Gestão de Produtos <http://lappbrasil.lappgroup.com>

Você pode encontrar os dados técnicos atuais na folha de dados correspondente.

PN 0456 / 02_03_16

EPIC® H-EE 18