

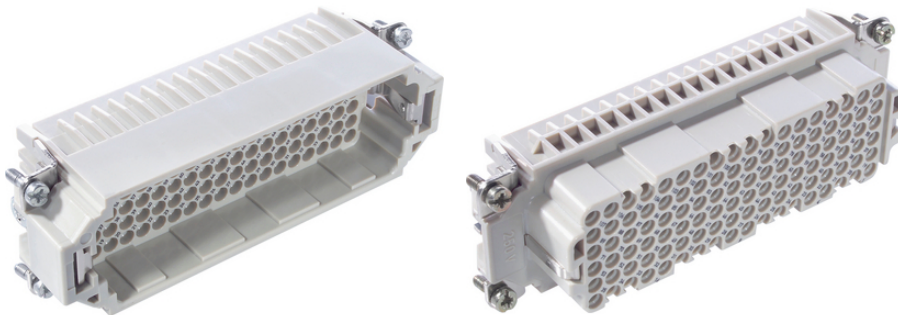
EPIC® H-DD 216

A série H-DD com contatos crimpados torcidos foi concebida para um elevado número de pinos em espaços apertados.

O inserto H-DD com contatos usinados foi projetado para uso com uma grande quantidade de polos em superfícies pequenas. Por isso, pode ser utilizada uma carcaça menor.

Info

Maior densidade de empacotamento para conectores compactos



Engenharia de máquinas e instalações



Necessidade de espaço

Vantagens

A série H-DD com contatos torcidos foi concebida para um elevado número de pinos em espaços apertados. Isso permite a seleção de carcaças mais pequenas.

Âmbitos de aplicação

Construção de máquinas
Tecnologia de luz e som
Indústria de plásticos

Dados técnicos

Classificação ETIM 5:

Class-ID ETIM 5.0: EC000438

Descrição de Classe ETIM 5.0: Inseto de contato para conectores industriais

Classificação ETIM 6:

ID da classe ETIM 6.0: EC000438

Descrição da classe ETIM 6.0: Inseto de contato para conectores industriais

Tensão nominal em V:

IEC: 250 V

UL: 600 V

Última atualização (22.07.2024)

©2024 Lapp Group - all rights reserved.

Gestão de Produtos <http://lappbrasil.lappgroup.com>

Você pode encontrar os dados técnicos atuais na folha de dados correspondente.

PN 0456 / 02_03.16

EPIC® H-DD 216

	CSA: 600 V
Tensão nominal de impulso:	2,5 kV
Corrente nominal em A:	IEC: 10 A UL: 8,5 A CSA: 10 A
Pollution degree:	2
Resistência de contato:	< 3 mOhm
Contatos:	Liga de cobre banhado a ouro/prata rígida
Números de contatos:	108 + PE
Terminação do cabo:	Terminal de crimpagem: 0,14 - 2,5 mm ²
Ciclos de operação mecânica:	100
Testado pela VDE:	Certificado com inspeção do processo de fabricação: REG. VDE n.º:B437 Testado conforme UL: Número e arquivo UL:E75770
Faixa de temperatura:	-40°C a +100°C, temporário até +125°C

Observação

As imagens e gráficos demonstradas não são reprodução fiel do produto, são meramente ilustrativos
Os preços são preços líquidos sem IVA e sobretaxas. Venda apenas para clientes empresariais.



EPIC® H-DD 216

Código do Produto	Descrição do artigo	Tipo de contato	Descrição do Produto	Número de contatos operacionais	Unidade de embalagem
H-DD 216 Terminal de crimpagem					
11285500	H-DD 108 SCM	Macho	usinado	109 - 216	5
11286500	H-DD 108 BCM	Fêmea	usinado	109 - 216	5

Última atualização (22.07.2024)

©2024 Lapp Group - all rights reserved.

Gestão de Produtos <http://lappbrasil.lappgroup.com>

Você pode encontrar os dados técnicos atuais na folha de dados correspondente.

PN 0456 / 02_03.16