

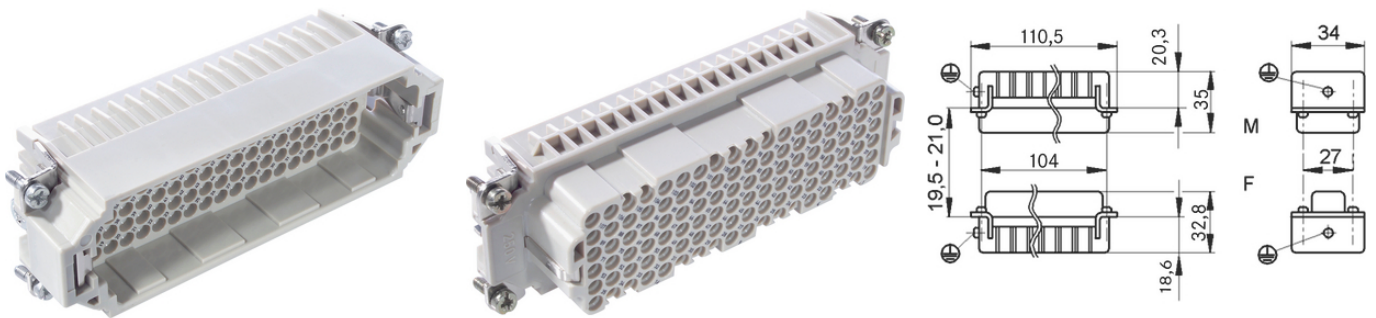
## EPIC® H-DD 108

A série H-DD com contatos crimpados torcidos foi concebida para um elevado número de pinos em espaços apertados.

O inserto para conectores retangulares oferece uma quantidade elevada de contatos e é ideal para a utilização na indústria de plástico.

### Info

Maior densidade de empacotamento para conectores compactos  
Também disponível como EPIC®  
H-DD 216



Engenharia de máquinas e instalações



Necessidade de espaço

### Vantagens

A série H-DD com contatos torcidos foi concebida para um elevado número de pinos em espaços apertados. Isso permite a seleção de carcaças mais pequenas.

### Âmbitos de aplicação

Construção de máquinas  
Tecnologia de luz e som  
Indústria de plásticos

### Dados técnicos

Classificação ETIM 5:

Class-ID ETIM 5.0: EC000438

Descrição de Classe ETIM 5.0: Inseto de contato para conectores industriais

Classificação ETIM 6:

ID da classe ETIM 6.0: EC000438

Descrição da classe ETIM 6.0: Inseto de contato para conectores industriais

Última atualização (21.07.2024)

©2024 Lapp Group - all rights reserved.

Gestão de Produtos <http://lappbrasil.lappgroup.com>

Você pode encontrar os dados técnicos atuais na folha de dados correspondente.

PN 0456 / 02\_03.16

**EPIC® H-DD 108**

Tensão nominal em V:	IEC: 250 V UL: 600 V CSA: 600 V
Tensão nominal de impulso:	2,5 kV
Corrente nominal em A:	IEC: 10 A UL: 8,5 A CSA: 10 A
Pollution degree:	2
Resistência de contato:	< 3 mOhm
Contatos:	Liga de cobre banhado a ouro/prata rígida
Números de contatos:	108 + PE
Terminação do cabo:	Terminal de crimpagem: 0,14 - 2,5 mm <sup>2</sup>
Ciclos de operação mecânica:	100
Testado pela VDE:	Certificado com inspeção do processo de fabricação: REG. VDE n.º:B437 Testado conforme UL: Número e arquivo UL:E75770
Faixa de temperatura:	-40°C a +100°C, temporário até +125°C

**Observação**

As imagens e gráficos demonstradas não são reprodução fiel do produto, são meramente ilustrativos  
Os preços são preços líquidos sem IVA e sobretaxas. Venda apenas para clientes empresariais.



## EPIC® H-DD 108

Código do Produto	Descrição do artigo	Tipo de contato	Descrição do Produto	Número de contatos operacionais	Unidade de embalagem
H-DD 108 Terminal de crimpagem					
11285300	H-DD 108 SCM	Macho	usinado	1 - 108	5
11286300	H-DD 108 BCM	Fêmea	usinado	1 - 108	5

Última atualização (21.07.2024)

©2024 Lapp Group - all rights reserved.

Gestão de Produtos <http://lappbrasil.lappgroup.com>

Você pode encontrar os dados técnicos atuais na folha de dados correspondente.

PN 0456 / 02\_03.16