

## EPIC® H-D 8

Insertos multipolares para contato de crimpar usinado

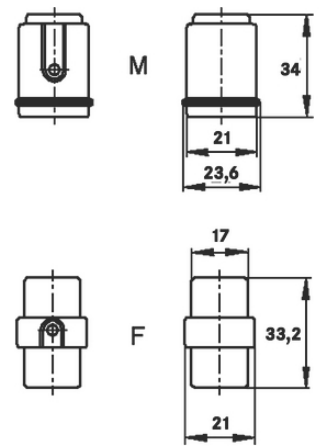
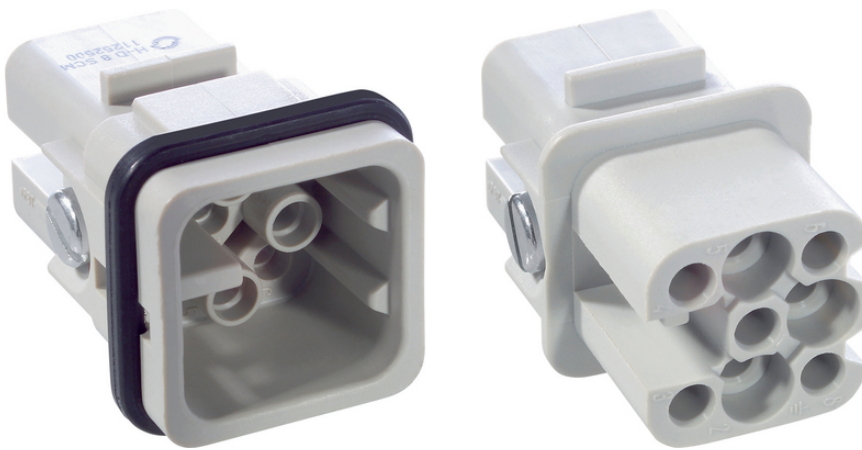
The powerful and compact standard insert has 8 contacts with crimp termination and is suitable, for example, for control systems.

### Info

Inserto padronizado poderoso e compacto

Para contatos usinados para processamento rápido com a ferramenta de crimpagem

Made in Germany



Engenharia de máquinas e instalações



Necessidade de espaço



Robusto

### Vantagens

Conector pequeno de elevado desempenho

Contatos de crimpagem de desempenho elevado

### Âmbitos de aplicação

Construção de aparelhos e máquinas

Engenharia de controle

### Dados técnicos

Classificação ETIM 5:

Class-ID ETIM 5.0: EC000438

Descrição de Classe ETIM 5.0: Inseto de contato para conectores industriais

Classificação ETIM 6:

ID da classe ETIM 6.0: EC000438

Descrição da classe ETIM 6.0: Inseto de contato para conectores industriais

Última atualização (31.07.2024)

©2024 Lapp Group - all rights reserved.

Gestão de Produtos <http://lappbrasil.lappgroup.com>

Você pode encontrar os dados técnicos atuais na folha de dados correspondente.

PN 0456 / 02\_03.16

**EPIC® H-D 8**

Tensão nominal em V:	IEC: carcaça de metal 24 V (AC)/60 V (DC); carcaça termoplástica 250 V; UL: 250 V
Tensão nominal de impulso:	2,5 kV
Corrente nominal em A:	IEC: 10 A UL: 10 A
Pollution degree:	3
Inflamabilidade:	UL94 V-0
Resistência de contato:	< 2 mOhm
Contatos:	Liga de cobre banhado a ouro/prata rígida
Números de contatos:	8
Terminação do cabo:	Terminal de crimpagem: 0,14 - 2,5 mm <sup>2</sup>
Material:	Poliéster PBT
Ciclos de operação mecânica:	100
Faixa de temperatura:	-40°C a +100°C, temporário até +125°C

**Observação**

As imagens e gráficos demonstradas não são reprodução fiel do produto, são meramente ilustrativos. Os preços são preços líquidos sem IVA e sobretaxas. Venda apenas para clientes empresariais.



## EPIC® H-D 8

Código do Produto	Descrição do artigo	Tipo de contato	Número de contatos operacionais	Unidade de embalagem
11252500	H-D 8 SCM	Macho	1 - 8	10
11253500	H-D 8 BCM	Fêmea	1 - 8	10

Última atualização (31.07.2024)

©2024 Lapp Group - all rights reserved.

Gestão de Produtos <http://lappbrasil.lappgroup.com>

Você pode encontrar os dados técnicos atuais na folha de dados correspondente.

PN 0456 / 02\_03.16