

## EPIC® H-D 7usinados

Insertos multipolares para contato de crimpar usinado

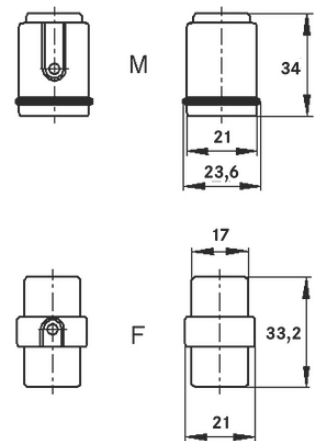
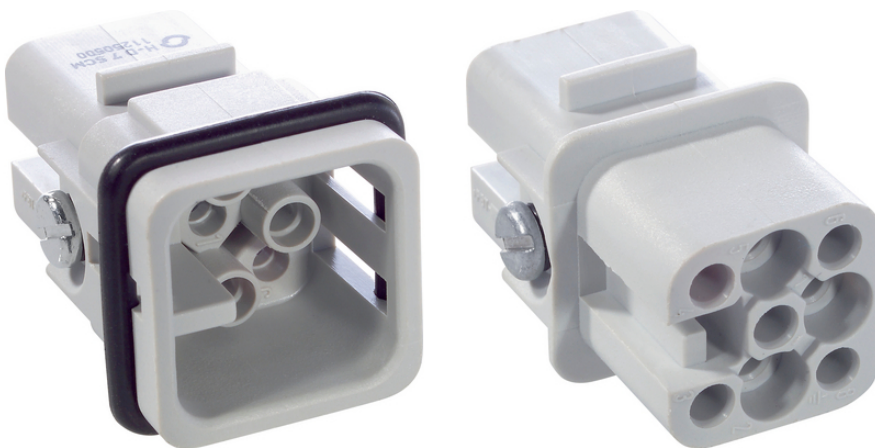
O inserto padrão compacto possui contatos usinados e é adequado, por exemplo, para sistemas de controle e para a fabricação de máquinas e aparelhos.

### Info

Inserto padronizado poderoso e compacto

Para contatos usinados para processamento rápido com a ferramenta de crimpagem

Made in Germany



Engenharia de máquinas e instalações



Necessidade de espaço



Robusto

### Vantagens

Conector pequeno de elevado desempenho

Contatos de crimpagem de desempenho elevado

### Âmbitos de aplicação

Construção de aparelhos e máquinas

Engenharia de controle

### Dados técnicos

Classificação ETIM 5:

Class-ID ETIM 5.0: EC000438

Descrição de Classe ETIM 5.0: Inserto de contato para conectores industriais

Classificação ETIM 6:

ID da classe ETIM 6.0: EC000438

Descrição da classe ETIM 6.0: Inserto de contato para

Última atualização (13.07.2024)

©2024 Lapp Group - all rights reserved.

Gestão de Produtos <http://lappbrasil.lappgroup.com>

Você pode encontrar os dados técnicos atuais na folha de dados correspondente.

PN 0456 / 02\_03.16

## EPIC® H-D 7usinados

	conectores industriais
Tensão nominal em V:	IEC: carcaça de metal 24 V (AC)/60 V (DC); carcaça termoplástica 250 V; UL: 250 V
Tensão nominal de impulso:	2,5 kV
Corrente nominal em A:	IEC: 10 A UL: 10 A
Pollution degree:	3
Inflamabilidade:	UL94 V-0
Resistência de contato:	< 2 mOhm
Contatos:	Liga de cobre banhado a ouro/prata rígida
Números de contatos:	7 + PE
Terminação do cabo:	Terminal de crimpagem: 0,14 - 2,5 mm <sup>2</sup>
Material:	Poliéster PBT
Ciclos de operação mecânica:	100
Certificações:	Certificado com inspeção do processo de fabricação: REG. VDE n.º:B437 Testado conforme UL: Número e arquivo UL:E75770
Faixa de temperatura:	-40°C a +100°C, temporário até +125°C

### Observação

As imagens e gráficos demonstradas não são reprodução fiel do produto, são meramente ilustrativos  
Os preços são preços líquidos sem IVA e sobretaxas. Venda apenas para clientes empresariais.



## EPIC® H-D 7usinados

Código do Produto	Descrição do artigo	Tipo de contato	Descrição do Produto	Número de contatos operacionais	Unidade de embalagem
11250500	H-D 7 SCM	Macho	usinado	1 - 7	10
11251500	H-D 7 BCM	Fêmea	usinado	1 - 7	10

Última atualização (13.07.2024)

©2024 Lapp Group - all rights reserved.

Gestão de Produtos <http://lappbrasil.lappgroup.com>

Você pode encontrar os dados técnicos atuais na folha de dados correspondente.

PN 0456 / 02\_03.16