

## EPIC® H-D 64 usinados

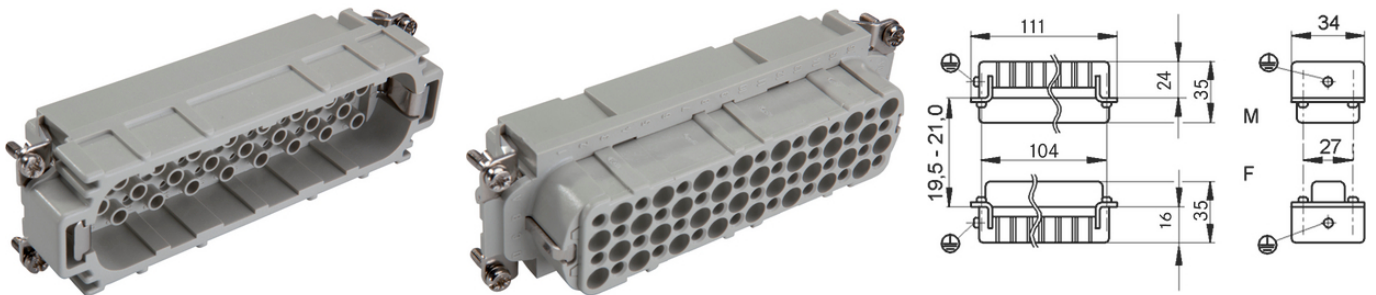
Insertos multipolares para contato de crimpar usinado

O inserto para conectores retangulares é ideal para uso em aplicações que exigem uma quantidade elevada de contatos. Eles podem ser encontrados, por exemplo, na engenharia mecânica e industrial.

### Info

Para contatos usinados para processamento rápido com a ferramenta de crimpagem

Made in Europe



Engenharia de máquinas e instalações



Necessidade de espaço



Robusto

### Vantagens

Insertos da série de conectores H-D são projetados para aplicações que exigem um elevado número de contatos.

### Âmbitos de aplicação

Engenharia industrial

Tecnologia de luz e som

### Dados técnicos

Classificação ETIM 5:

Class-ID ETIM 5.0: EC000438

Descrição de Classe ETIM 5.0: Inseto de contato para conectores industriais

Classificação ETIM 6:

ID da classe ETIM 6.0: EC000438

Descrição da classe ETIM 6.0: Inseto de contato para conectores industriais

Última atualização (28.07.2024)

©2024 Lapp Group - all rights reserved.

Gestão de Produtos <http://lappbrasil.lappgroup.com>

Você pode encontrar os dados técnicos atuais na folha de dados correspondente.

PN 0456 / 02\_03.16

## EPIC® H-D 64 usinados

Tensão nominal em V:	IEC: 250 V UL: 250 V
Tensão nominal de impulso:	2,5 kV
Corrente nominal em A:	IEC: 10 A UL: 10 A
Pollution degree:	3
Resistência de contato:	< 2 mOhm
Contatos:	Liga de cobre banhado a ouro/prata rígida
Números de contatos:	64 + PE
Terminação do cabo:	Terminal de crimpagem: 0,14 - 2,5 mm <sup>2</sup>
Ciclos de operação mecânica:	100
Certificações:	Testado conforme UL: Número e arquivo UL:E75770
Faixa de temperatura:	-40°C a +100°C, temporário até +125°C

### Observação

As imagens e gráficos demonstradas não são reprodução fiel do produto, são meramente ilustrativos  
Os preços são preços líquidos sem IVA e sobretaxas. Venda apenas para clientes empresariais.



## EPIC® H-D 64 usinados

Código do Produto	Descrição do artigo	Tipo de contato	Descrição do Produto	Número de contatos operacionais	Unidade de embalagem
11272000	H-D 64 SCM	Macho	usinado	1 - 64	10
11273000	H-D 64 BCM	Fêmea	usinado	1 - 64	10

Última atualização (28.07.2024)

©2024 Lapp Group - all rights reserved.

Gestão de Produtos <http://lappbrasil.lappgroup.com>

Você pode encontrar os dados técnicos atuais na folha de dados correspondente.

PN 0456 / 02\_03.16