

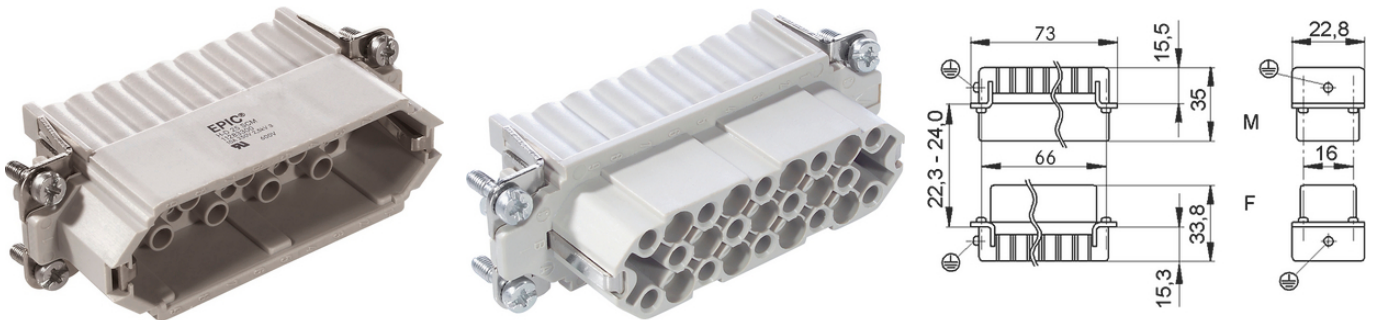
EPIC® H-D 25 usinados

Insertos multipolares para contato de crimpar usinado

O inserto do conector é ideal para as aplicações que exigem uma grande quantidade de contatos. Eles podem ser encontrados, por exemplo, na fabricação de máquinas e de aparelhos.

Info

Para contatos usinados para processamento rápido com a ferramenta de crimpagem
Made in Germany



Engenharia de máquinas e instalações



Necessidade de espaço



Robusto

Vantagens

Insertos da série de conectores H-D são projetados para aplicações que exigem um elevado número de contatos.

Âmbitos de aplicação

Construção de aparelhos e máquinas
Engenharia de controle

Dados técnicos

Classificação ETIM 5:

Class-ID ETIM 5.0: EC000438

Descrição de Classe ETIM 5.0: Inseto de contato para conectores industriais

Classificação ETIM 6:

ID da classe ETIM 6.0: EC000438

Descrição da classe ETIM 6.0: Inseto de contato para conectores industriais

Última atualização (12.07.2024)

©2024 Lapp Group - all rights reserved.

Gestão de Produtos <http://lappbrasil.lappgroup.com>

Você pode encontrar os dados técnicos atuais na folha de dados correspondente.

PN 0456 / 02_03.16

EPIC® H-D 25 usinados

Tensão nominal em V:	IEC: 250 V UL: 250 V
Tensão nominal de impulso:	2,5 kV
Corrente nominal em A:	IEC: 10 A UL: 10 A
Pollution degree:	3
Resistência de contato:	< 2 mOhm
Contatos:	Liga de cobre banhado a ouro/prata rígida
Números de contatos:	25 + PE
Terminação do cabo:	Terminal de crimpagem: 0,14 - 2,5 mm ²
Ciclos de operação mecânica:	100
Certificações:	Certificado com inspeção do processo de fabricação: REG. VDE n.º:B437 Testado conforme UL: Número e arquivo UL:E75770
Faixa de temperatura:	-40°C a +100°C, temporário até +125°C

Observação

As imagens e gráficos demonstradas não são reprodução fiel do produto, são meramente ilustrativos
Os preços são preços líquidos sem IVA e sobretaxas. Venda apenas para clientes empresariais.



EPIC® H-D 25 usinados

Código do Produto	Descrição do artigo	Tipo de contato	Descrição do Produto	Número de contatos operacionais	Unidade de embalagem
11283300	H-D 25 SCM	Macho	usinado	1 - 25	5
11282300	H-D 25 BCM	Fêmea	usinado	1 - 25	5

Última atualização (12.07.2024)

©2024 Lapp Group - all rights reserved.

Gestão de Produtos <http://lappbrasil.lappgroup.com>

Você pode encontrar os dados técnicos atuais na folha de dados correspondente.

PN 0456 / 02_03.16