

EPIC® H-BVE 10

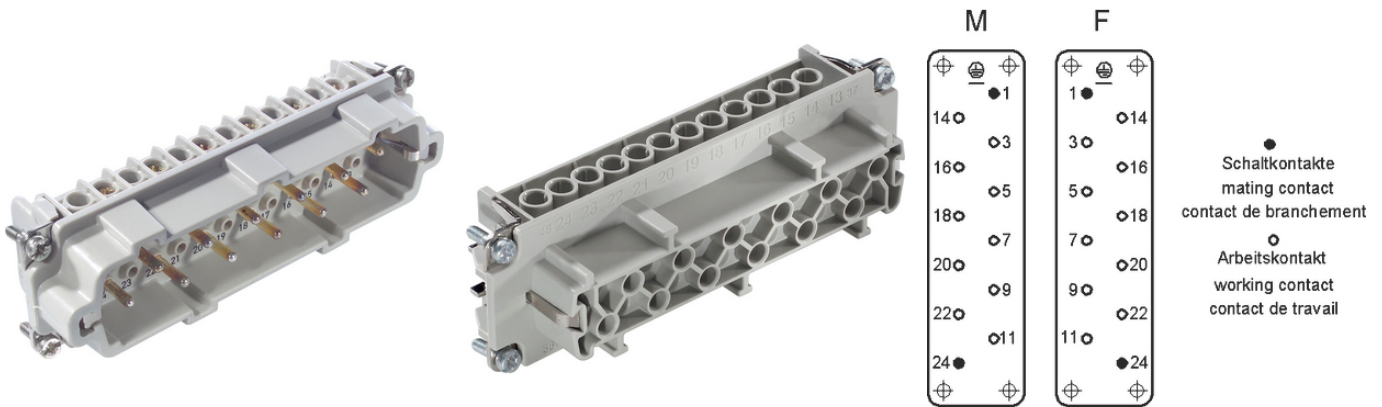
Estes insertos de alta voltagem são equipados adicionalmente com 2 contatos de comutação

O inserto multipolar possibilita a operação de comutação para a separação das cargas e pode ser utilizado na engenharia mecânica e industrial.

Info

Inserto multipolar com contatos de ligação indutivos

Operações possíveis de ligação para desconexão sob carga



Resistente a temperatura

Vantagens

Ao serem comutados, os contatos de comutação retrasados interrompem o fornecimento de corrente antes de os contatos NA serem desligados

Estes insertos de alta voltagem são equipados adicionalmente com 2 contatos de comutação

Âmbitos de aplicação

Construção de máquinas

Engenharia industrial

Dados técnicos

Classificação ETIM 5:

Class-ID ETIM 5.0: EC000438

Descrição de Classe ETIM 5.0: Inserto de contato para conectores industriais

Classificação ETIM 6:

ID da classe ETIM 6.0: EC000438

Descrição da classe ETIM 6.0: Inserto de contato para conectores industriais

Tensão nominal em V:

IEC: 630 V
 UL: 600 V
 CSA: 600 V

Tensão nominal de impulso:

6 kV

Última atualização (31.07.2024)

©2024 Lapp Group - all rights reserved.

Gestão de Produtos <http://lappbrasil.lappgroup.com>

Você pode encontrar os dados técnicos atuais na folha de dados correspondente.

PN 0456 / 02_03.16

EPIC® H-BVE 10

Corrente nominal em A:	IEC: 16 A UL: 16 A CSA: 16 A
Pollution degree:	3
Resistência de contato:	< 2 mOhm
Contatos:	Liga de cobre banhado a prata rígida
Números de contatos:	10 + 2 + PE
Terminação do cabo:	Terminal de parafuso: 0,5 - 2,5 mm ²
Comprimento de decapagem (mm):	8
Ciclos de operação mecânica:	100
Testado pela VDE:	Certificado com inspeção do processo de fabricação: REG. VDE n.º:B437 Testado conforme UL: Número e arquivo UL:E75770
Faixa de temperatura:	-40°C a +100°C, temporário até +125°C

Observação

Os preços são preços líquidos sem IVA e sobretaxas. Venda apenas para clientes empresariais.



EPIC® H-BVE 10

Código do Produto	Descrição do artigo	Tipo de contato	Proteção do fio	Número de contatos operacionais	Unidade de embalagem
H-BVE 10 Terminal de parafuso					
10270010	H-BVE 10 SS	Macho	sim	10 + 2	5
10271010	H-BVE 10 BS	Fêmea	sim	10 + 2	5
10270110	H-BVE 10 SS	Macho	-	10 + 2	5
10271110	H-BVE 10 BS	Fêmea	-	10 + 2	5

Última atualização (31.07.2024)

©2024 Lapp Group - all rights reserved.

Gestão de Produtos <http://appbrasil.lappgroup.com>

Você pode encontrar os dados técnicos atuais na folha de dados correspondente.

PN 0456 / 02_03.16

EPIC® H-BVE 10