

EPIC® H-BS 6

Os insertos para altas correntes.

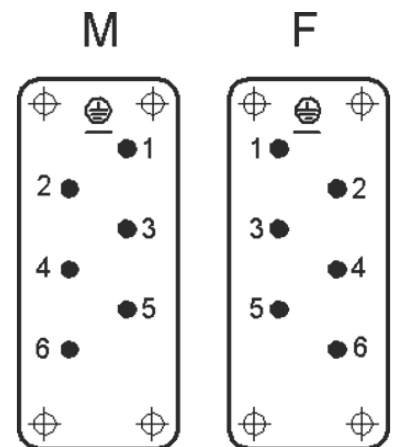
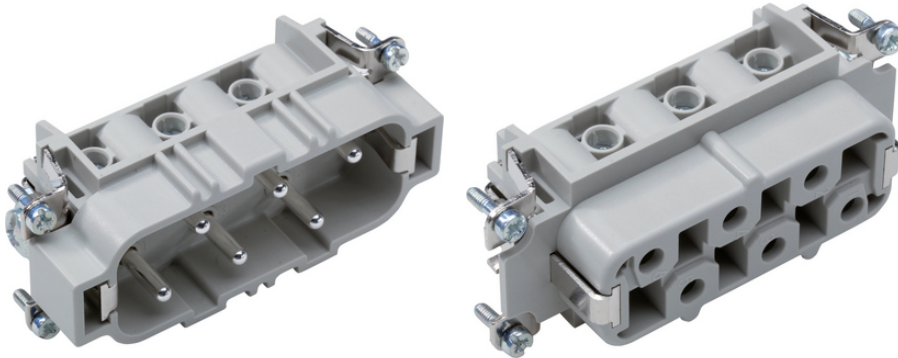
O inserto do conector padrão é adequado para cargas de até 35 A e pode ser utilizado, por exemplo, na tecnologia de acionamento ou na engenharia mecânica.

Info

Inserto padrão para correntes até 35A

Inserto para aplicações em ferrovias

Made in Germany



Engenharia de máquinas e instalações



Robusto



Resistente a temperatura

Vantagens

Elevado dimensionamento para correntes até 35 A

Terminal de parafuso para seções transversais do cabo de até 6 mm²

Railway applications

- Fire protection on railway vehicles: Test according EN 45545-2. Requirement sets R22 and R23. Hazard level HL1, HL2 and HL3

UL verificado para aplicações no painel de controle de acordo com UL 508 / UL 2237

Âmbitos de aplicação

Engenharia industrial

Construção de máquinas

Técnica de acionamento

Aplicações em ferrovias/construção de veículos

Dados técnicos

Última atualização (22.07.2024)

©2024 Lapp Group - all rights reserved.

Gestão de Produtos <http://lappbrasil.lappgroup.com>

Você pode encontrar os dados técnicos atuais na folha de dados correspondente.

PN 0456 / 02_03.16

EPIC® H-BS 6

Classificação ETIM 5:	Class-ID ETIM 5.0: EC000438 Descrição de Classe ETIM 5.0: Inseto de contato para conectores industriais
Classificação ETIM 6:	ID da classe ETIM 6.0: EC000438 Descrição da classe ETIM 6.0: Inseto de contato para conectores industriais
Tensão nominal em V:	IEC: 500 VUL: 600 VCSA: 600 V Condutor - condutor: 690V
Tensão nominal de impulso:	6 kV
Corrente nominal em A:	IEC: 35 A UL: 35 A CSA: 35 A
Pollution degree:	3
Resistência de contato:	< 2 mOhm
Contatos:	Liga de cobre banhado a prata rígida
Números de contatos:	6 + PE
Terminação do cabo:	Terminal de parafuso: 0,5 - 6 mm ²
Comprimento de decapagem (mm):	8
Ciclos de operação mecânica:	100
Testado pela VDE:	Certificado com inspeção do processo de fabricação: REG. VDE n.º:B437 Verificação UL: Número de arquivo UL: E75770 e E483837
Faixa de temperatura:	-40°C a +100°C, temporário até +125°C

Observação

Os preços são preços líquidos sem IVA e sobretaxas. Venda apenas para clientes empresariais.



EPIC® H-BS 6

Código do Produto	Descrição do artigo	Tipo de contato	Proteção do fio	Número de contatos operacionais	Unidade de embalagem
H-BS 6 Terminal de parafuso					
10170000	H-BS 6 SS	Macho	sim	1 - 6	5
10171000	H-BS 6 BS	Fêmea	sim	1 - 6	5

Última atualização (22.07.2024)

©2024 Lapp Group - all rights reserved.

Gestão de Produtos <http://lappbrasil.lappgroup.com>

Você pode encontrar os dados técnicos atuais na folha de dados correspondente.

PN 0456 / 02_03_16

EPIC® H-BS 6