

## EPIC® H-BS 12

Os insertos para altas correntes.

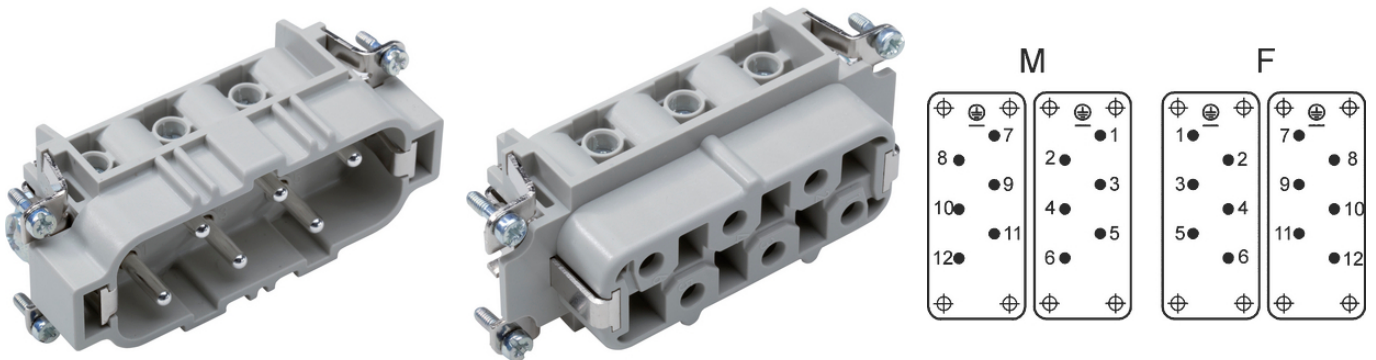
O inserto do conector para cargas de até 35 A possui 12 contatos e um terminal de parafuso. Ele é adequado para a engenharia mecânica e industrial.

### Info

Inserto padrão para correntes até 35A

Inserto para aplicações em ferrovias

Made in Germany



Engenharia de máquinas e instalações



Robusto



Resistente a temperatura

### Vantagens

Elevado dimensionamento para correntes até 35 A

Terminal de parafuso para seções transversais do cabo de até 6 mm<sup>2</sup>

Dois insertos H-BS 6 com numeração de contato diferente para uma carcaça.

UL verificado para aplicações no painel de controle de acordo com UL 508 / UL 2237

### Âmbitos de aplicação

Engenharia industrial

Construção de máquinas

Técnica de acionamento

Aplicações em ferrovias/construção de veículos

### Dados técnicos

Classificação ETIM 5:

Class-ID ETIM 5.0: EC000438

Última atualização (21.07.2024)

©2024 Lapp Group - all rights reserved.

Gestão de Produtos <http://lappbrasil.lappgroup.com>

Você pode encontrar os dados técnicos atuais na folha de dados correspondente.

PN 0456 / 02\_03.16

## EPIC® H-BS 12

	Descrição de Classe ETIM 5.0: Inseto de contato para conectores industriais
Classificação ETIM 6:	ID da classe ETIM 6.0: EC000438 Descrição da classe ETIM 6.0: Inseto de contato para conectores industriais
Tensão nominal em V:	IEC: 500 VUL: 600 VCSA: 600 V Condutor - condutor: 690V
Tensão nominal de impulso:	6 kV
Corrente nominal em A:	IEC: 35 A UL: 35 A CSA: 35 A
Pollution degree:	3
Resistência de contato:	< 2 mOhm
Contatos:	Liga de cobre banhado a prata rígida
Números de contatos:	12 + PE
Terminação do cabo:	Terminal de parafuso: 0,5 - 6 mm <sup>2</sup>
Comprimento de decapagem (mm):	8
Ciclos de operação mecânica:	100
Testado pela VDE:	Certificado com inspeção do processo de fabricação: REG. VDE n.º:B437 Verificação UL: Número de arquivo UL: E75770 e E483837
Faixa de temperatura:	-40°C a +100°C, temporário até +125°C

### Observação

Os preços são preços líquidos sem IVA e sobretaxas. Venda apenas para clientes empresariais.



## EPIC® H-BS 12

Código do Produto	Descrição do artigo	Tipo de contato	Proteção do fio	Número de contatos operacionais	Unidade de embalagem
H-BS 12 Terminal de parafuso					
10170600	H-BS 6 SS 7-12	Macho	sim	7 - 12	5
10171600	H-BS 6 BS 7-12	Fêmea	sim	7 - 12	5

Última atualização (21.07.2024)

©2024 Lapp Group - all rights reserved.

Gestão de Produtos <http://lappbrasil.lappgroup.com>

Você pode encontrar os dados técnicos atuais na folha de dados correspondente.

PN 0456 / 02\_03\_16