

EPIC® H-BE 6 terminação para crimpagem

Os insertos padrões aprovados para fácil montagem

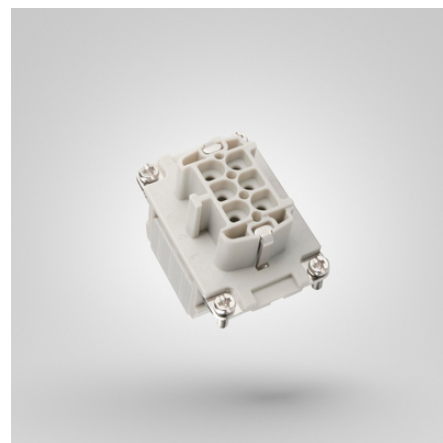
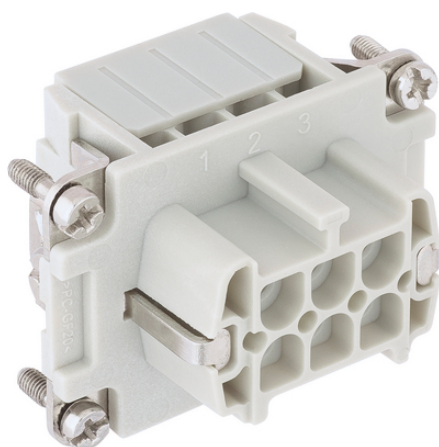
O inserto multifuncional para diversas aplicações possui um terminal de crimpagem e pode ser utilizado em tensões e correntes altas.

Info

Para conexão de fio até 4 mm²

Versão com de parafuso, de crimpar, de compressão e Push-In - combinados livremente

Inserto para aplicações em ferrovias



Componentes de automação complementares da LAPP



Engenharia de máquinas e instalações



Trilho



Robusto



Resistente a temperatura

Vantagens

Insertos padrão com terminação de parafuso, de crimpar, de compressão e terminação Push-In

A estabelecida série EPIC® H-BE se caracteriza pela possibilidade de aplicação perante tensões e forças de corrente elevadas, assim como por uma elevada confiabilidade.

Railway applications

- Fire protection on railway vehicles: Test according EN 45545-2. Requirement sets R22 and R23. Hazard level HL1, HL2 and HL3

Âmbitos de aplicação

Construção de máquinas

Última atualização (22.07.2024)

©2024 Lapp Group - all rights reserved.

Gestão de Produtos <http://lappbrasil.lappgroup.com>

Você pode encontrar os dados técnicos atuais na folha de dados correspondente.

PN 0456 / 02_03.16

EPIC® H-BE 6 terminação para crimpagem

Indústria de plásticos
Tecnologia de luz e som
Aplicações em ferrovias/construção de veículos

Dados técnicos

Classificação ETIM 5:	Class-ID ETIM 5.0: EC000438 Descrição de Classe ETIM 5.0: Inseto de contato para conectores industriais
Classificação ETIM 6:	ID da classe ETIM 6.0: EC000438 Descrição da classe ETIM 6.0: Inseto de contato para conectores industriais
Tensão nominal em V:	IEC: 500 VUL: 600 VCSA: 600 V
Tensão nominal de impulso:	6 kV
Corrente nominal em A:	IEC: 16 A UL: 16 A CSA: 16 A
Pollution degree:	3
Inflamabilidade:	UL94 V-0
Resistência de contato:	< 2 mOhm
Contatos:	Liga de cobre banhado a ouro/prata rígida
Números de contatos:	6 + PE
Terminação do cabo:	Terminal de crimpagem: 0,14 - 4,0 mm ²
Material:	PC Policarbonato
Ciclos de operação mecânica:	500
Certificações:	Testado conforme UL: Número e arquivo UL:E75770
Faixa de temperatura:	-40°C até +125°C

Observação

As imagens e gráficos demonstradas não são reprodução fiel do produto, são meramente ilustrativos
Os preços são preços líquidos sem IVA e sobretaxas. Venda apenas para clientes empresariais.

EPIC® H-BE 6 terminação para crimpagem

Código do Produto	Descrição do artigo	Tipo de contato	Número de contatos operacionais	Unidade de embalagem
EPIC® H-BE 6 Terminal de crimpagem				
10180002	EPIC® H-BE 6 SCM	Macho	1 - 6	10
10181002	EPIC® H-BE 6 BCM	Fêmea	1 - 6	10

Última atualização (22.07.2024)

©2024 Lapp Group - all rights reserved.

Gestão de Produtos <http://lappbrasil.lappgroup.com>

Você pode encontrar os dados técnicos atuais na folha de dados correspondente.

PN 0456 / 02_03.16

EPIC® H-BE 6 terminação para crimpagem

