

## EPIC® H-BE 6 engate rápido

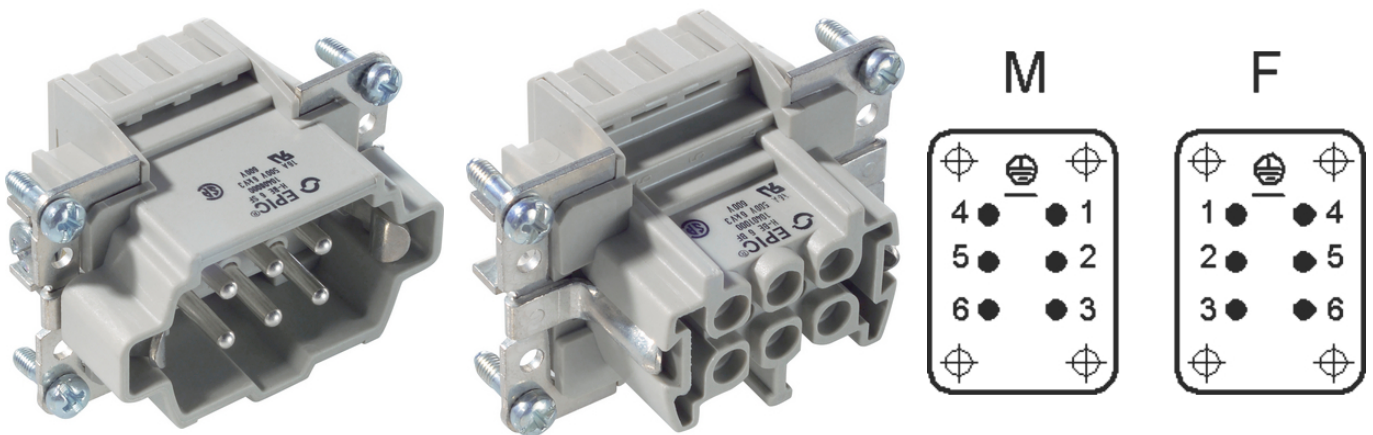
Os insertos padrões aprovados para fácil montagem

O inserto multifuncional com terminal de mola para conectores retangulares é ideal para uso na indústria de plástico, pois garante elevada confiabilidade.

### Info

Resistente a vibrações e conexão rápida do fio

Versão com de parafuso, de crimpar, de compressão e Push-In - combinados livremente



Componentes de automação complementares da LAPP



Engenharia de máquinas e instalações



Tempo de montagem



Robusto



Resistente a temperatura

### Vantagens

Insertos padrão com terminação de parafuso, de crimpar, de compressão e terminação Push-In

A estabelecida série EPIC® H-BE se caracteriza pela possibilidade de aplicação perante tensões e forças de corrente elevadas, assim como por uma elevada confiabilidade.

### Âmbitos de aplicação

Construção de máquinas

Tecnologia de luz e som

Indústria de plásticos

Última atualização (28.07.2024)

©2024 Lapp Group - all rights reserved.

Gestão de Produtos <http://lappbrasil.lappgroup.com>

Você pode encontrar os dados técnicos atuais na folha de dados correspondente.

PN 0456 / 02\_03.16

## EPIC® H-BE 6 engate rápido

### Dados técnicos

Classificação ETIM 5:	Class-ID ETIM 5.0: EC000438 Descrição de Classe ETIM 5.0: Inseto de contato para conectores industriais
Classificação ETIM 6:	ID da classe ETIM 6.0: EC000438 Descrição da classe ETIM 6.0: Inseto de contato para conectores industriais
Tensão nominal em V:	IEC: 500 VUL: 600 VCSA: 600 V
Tensão nominal de impulso:	6 kV
Corrente nominal em A:	IEC: 16 A UL: 16 A CSA: 16 A
Pollution degree:	3
Inflamabilidade:	UL94 V-2
Resistência de contato:	1,5 - 4 mOhm
Contatos:	Liga de cobre banhado a prata rígida
Números de contatos:	6 + PE
Terminação do cabo:	Terminal de engate rápido: 0,5 - 2,5 mm <sup>2</sup>
Comprimento de decapagem (mm):	7
Material:	PC Policarbonato
Ciclos de operação mecânica:	100
Certificações:	Testado conforme UL: Número e arquivo UL:E75770
Faixa de temperatura:	-40°C a +100°C, temporário até +125°C

### Observação

As imagens e gráficos demonstradas não são reprodução fiel do produto, são meramente ilustrativos  
Os preços são preços líquidos sem IVA e sobretaxas. Venda apenas para clientes empresariais.

**EPIC® H-BE 6 engate rápido**

Código do Produto	Descrição do artigo	Tipo de contato	Proteção do fio	Número de contatos operacionais	Unidade de embalagem
H-BE 6 Terminal de engate rápido					
10400000	EPIC® H-BE 6 SF	Macho	sim	1 - 6	10
10401000	EPIC® H-BE 6 BF	Fêmea	sim	1 - 6	10

Última atualização (28.07.2024)

©2024 Lapp Group - all rights reserved.

Gestão de Produtos <http://lappbrasil.lappgroup.com>

Você pode encontrar os dados técnicos atuais na folha de dados correspondente.

PN 0456 / 02\_03.16

## EPIC® H-BE 6 engate rápido

