

EPIC® H-BE 48 engate rápido

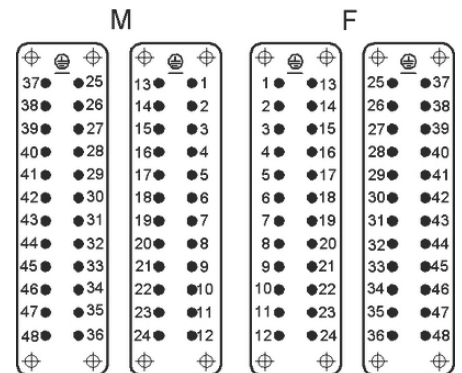
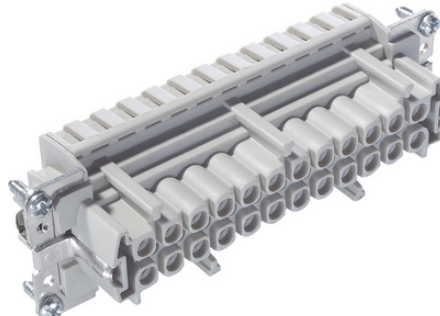
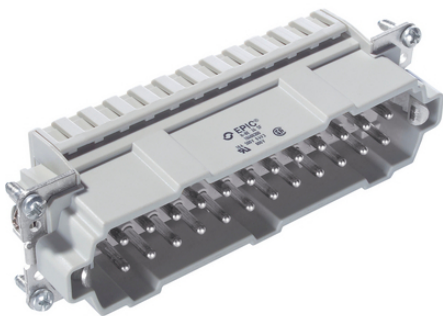
Os insertos padrões aprovados para fácil montagem

O inserto multifuncional confiável com terminal de mola é adequado para conectores retangulares e pode ser utilizado, por exemplo, na indústria de plástico.

Info

Inserto multifuncional para aplicações versáteis

Versão com de parafuso, de crimpar, de compressão e Push-In - combinados livremente



Componentes de automação complementares da LAPP



Engenharia de máquinas e instalações



Tempo de montagem



Robusto



Resistente a temperatura

Vantagens

Insertos padrão com terminação de parafuso, de crimpar, de compressão e terminação Push-In

A estabelecida série EPIC® H-BE se caracteriza pela possibilidade de aplicação perante tensões e forças de corrente elevadas, assim como por uma elevada confiabilidade.

Âmbitos de aplicação

Construção de máquinas

Tecnologia de luz e som

Indústria de plásticos

Última atualização (13.07.2024)

©2024 Lapp Group - all rights reserved.

Gestão de Produtos <http://lappbrasil.lappgroup.com>

Você pode encontrar os dados técnicos atuais na folha de dados correspondente.

PN 0456 / 02_03.16

EPIC® H-BE 48 engate rápido

Dados técnicos

Classificação ETIM 5:	Class-ID ETIM 5.0: EC000438 Descrição de Classe ETIM 5.0: Inseto de contato para conectores industriais
Classificação ETIM 6:	ID da classe ETIM 6.0: EC000438 Descrição da classe ETIM 6.0: Inseto de contato para conectores industriais
Tensão nominal em V:	IEC: 500 VUL: 600 VCSA: 600 V
Tensão nominal de impulso:	6 kV
Corrente nominal em A:	IEC: 16 A UL: 16 A CSA: 16 A
Pollution degree:	3
Resistência de contato:	1,5 - 4 mOhm
Contatos:	Liga de cobre banhado a prata rígida
Números de contatos:	48 + PE
Terminação do cabo:	Terminal de engate rápido: 0,5 - 2,5 mm ²
Comprimento de decapagem (mm):	7
Ciclos de operação mecânica:	100
Certificações:	Testado conforme UL: Número e arquivo UL:E75770
Faixa de temperatura:	-40°C a +100°C, temporário até +125°C

Observação

As imagens e gráficos demonstradas não são reprodução fiel do produto, são meramente ilustrativos
Os preços são preços líquidos sem IVA e sobretaxas. Venda apenas para clientes empresariais.



EPIC® H-BE 48 engate rápido

Código do Produto	Descrição do artigo	Tipo de contato	Proteção do fio	Número de contatos operacionais	Unidade de embalagem
H-BE 48 Terminal de engate rápido					
10400500	EPIC® H-BE 24 SF 25-48	Macho	sim	25 - 48	5
10401500	EPIC® H-BE 24 BF 25-48	Fêmea	sim	25 - 48	5

Última atualização (13.07.2024)

©2024 Lapp Group - all rights reserved.

Gestão de Produtos <http://lappbrasil.lappgroup.com>

Você pode encontrar os dados técnicos atuais na folha de dados correspondente.

PN 0456 / 02_03_16