

## EPIC® H-BE 24 Terminação aparafusada

Os insertos padrões aprovados para fácil montagem

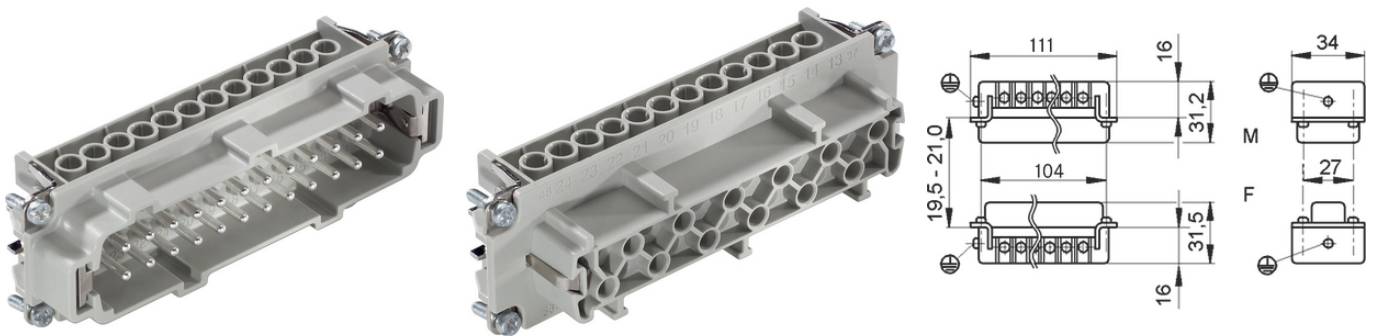
O inserto multifuncional com terminal de parafuso é capaz de resistir a temperaturas de +125 graus por algum tempo e é adequado para a indústria de plástico.

### Info

Parafuso comprovado para fácil instalação

Versão com de parafuso, de crimpar, de compressão e Push-In - combinados livremente

Made in Germany



Componentes de automação complementares da LAPP



Engenharia de máquinas e instalações



Trilho



Robusto



Resistente a temperatura



### Vantagens

Insertos padrão com terminação de parafuso, de crimpar, de compressão e terminação Push-In

A estabelecida série EPIC® H-BE se caracteriza pela possibilidade de aplicação perante tensões e forças de corrente elevadas, assim como por uma elevada confiabilidade.

Railway applications

- Fire protection on railway vehicles: Test according EN 45545-2. Requirement sets R22 and R23. Hazard level HL1, HL2 and HL3  
UL verificado para aplicações no painel de controle de acordo com UL 508 / UL 2237

Última atualização (22.07.2024)

©2024 Lapp Group - all rights reserved.

Gestão de Produtos <http://lappbrasil.lappgroup.com>

Você pode encontrar os dados técnicos atuais na folha de dados correspondente.

PN 0456 / 02\_03.16

## EPIC® H-BE 24 Terminação aparafusada

### Âmbitos de aplicação

Construção de máquinas  
Indústria de plásticos  
Tecnologia de luz e som  
Aplicações em ferrovias/construção de veículos

### Dados técnicos

Classificação ETIM 5:	Class-ID ETIM 5.0: EC000438 Descrição de Classe ETIM 5.0: Inseto de contato para conectores industriais
Classificação ETIM 6:	ID da classe ETIM 6.0: EC000438 Descrição da classe ETIM 6.0: Inseto de contato para conectores industriais
Tensão nominal em V:	IEC: 500 VUL: 600 VCSA: 600 V
Tensão nominal de impulso:	6 kV
Corrente nominal em A:	IEC: 16 A UL: 16 A CSA: 16 A
Pollution degree:	3
Inflamabilidade:	UL94 V-0
Resistência de contato:	< 2 mOhm
Contatos:	Liga de cobre banhado a prata rígida
Números de contatos:	24 + PE
Terminação do cabo:	Terminal de parafuso: 0,5 - 2,5 mm <sup>2</sup>
Comprimento de decapagem (mm):	8
Material:	PC Policarbonato
Ciclos de operação mecânica:	500
Faixa de temperatura:	-40°C a +100°C, temporário até +125°C

### Observação

As imagens e gráficos demonstradas não são reprodução fiel do produto, são meramente ilustrativos  
Os preços são preços líquidos sem IVA e sobretaxas. Venda apenas para clientes empresariais.

**EPIC® H-BE 24 Terminação aparafusada**

Código do Produto	Descrição do artigo	Tipo de contato	Proteção do fio	Número de contatos operacionais	Unidade de embalagem
H-BE 24 Terminal de parafuso					
10196000	EPIC® H-BE 24 SS	Macho	sim	1 - 24	5
10197000	EPIC® H-BE 24 BS	Fêmea	sim	1 - 24	5
10196100	EPIC® H-BE 24 SS	Macho	-	1 - 24	5
10197100	EPIC® H-BE 24 BS	Fêmea	-	1 - 24	5

Última atualização (22.07.2024)

©2024 Lapp Group - all rights reserved.

Gestão de Produtos <http://lappbrasil.lappgroup.com>

Você pode encontrar os dados técnicos atuais na folha de dados correspondente.

PN 0456 / 02\_03.16