

EPIC® H-BE 16 Terminação aparafusada

Os insertos padrões aprovados para fácil montagem

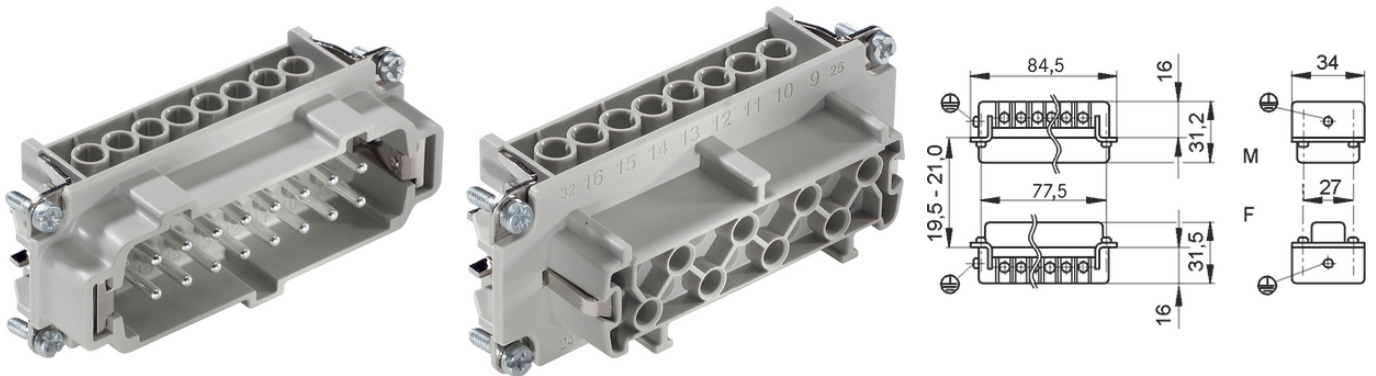
O inserto multifuncional com terminal de parafuso pode ser utilizado em uma ampla variedade de aplicações. Ele pode ser utilizado, por exemplo, na indústria de plástico.

Info

Parafuso comprovado para fácil instalação

Versão com de parafuso, de crimpar, de compressão e Push-In - combinados livremente

Made in Germany



Componentes de automação complementares da LAPP



Engenharia de máquinas e instalações



Trilho



Robusto



Resistente a temperatura



Vantagens

Insertos padrão com terminação de parafuso, de crimpar, de compressão e terminação Push-In

A estabelecida série EPIC® H-BE se caracteriza pela possibilidade de aplicação perante tensões e forças de corrente elevadas, assim como por uma elevada confiabilidade.

Railway applications

- Fire protection on railway vehicles: Test according EN 45545-2. Requirement sets R22 and R23. Hazard level HL1, HL2 and HL3
UL verificado para aplicações no painel de controle de acordo com UL 508 / UL 2237

Última atualização (20.07.2024)

©2024 Lapp Group - all rights reserved.

Gestão de Produtos <http://lappbrasil.lappgroup.com>

Você pode encontrar os dados técnicos atuais na folha de dados correspondente.

PN 0456 / 02_03.16

EPIC® H-BE 16 Terminação aparafusada

Âmbitos de aplicação

Construção de máquinas
Indústria de plásticos
Tecnologia de luz e som
Aplicações em ferrovias/construção de veículos

Dados técnicos

Classificação ETIM 5:	Class-ID ETIM 5.0: EC000438 Descrição de Classe ETIM 5.0: Inseto de contato para conectores industriais
Classificação ETIM 6:	ID da classe ETIM 6.0: EC000438 Descrição da classe ETIM 6.0: Inseto de contato para conectores industriais
Tensão nominal em V:	IEC: 500 VUL: 600 VCSA: 600 V
Tensão nominal de impulso:	6 kV
Corrente nominal em A:	IEC: 16 A UL: 16 A CSA: 16 A
Pollution degree:	3
Inflamabilidade:	UL94 V-0
Resistência de contato:	< 2 mOhm
Contatos:	Liga de cobre banhado a prata rígida
Números de contatos:	16 + PE
Terminação do cabo:	Terminal de parafuso: 0,5 - 2,5 mm ²
Comprimento de decapagem (mm):	8
Material:	PC Policarbonato
Ciclos de operação mecânica:	500
Faixa de temperatura:	-40°C a +100°C, temporário até +125°C

Observação

As imagens e gráficos demonstradas não são reprodução fiel do produto, são meramente ilustrativos
Os preços são preços líquidos sem IVA e sobretaxas. Venda apenas para clientes empresariais.

EPIC® H-BE 16 Terminação aparafusada

Código do Produto	Descrição do artigo	Tipo de contato	Proteção do fio	Número de contatos operacionais	Unidade de embalagem
H-BE 16 Terminal de parafuso					
10194000	EPIC® H-BE 16 SS	Macho	sim	1 -16	5
10195000	EPIC® H-BE 16 BS	Fêmea	sim	1 -16	5
10194100	EPIC® H-BE 16 SS	Macho	-	1 -16	5
10195100	EPIC® H-BE 16 BS	Fêmea	-	1 -16	5

Última atualização (20.07.2024)

©2024 Lapp Group - all rights reserved.

Gestão de Produtos <http://appbrasil.lappgroup.com>

Você pode encontrar os dados técnicos atuais na folha de dados correspondente.

PN 0456 / 02_03.16