

EPIC® H-A 3

Insertos H-A com terminal de parafuso para seção transversal de até 2,5 mm²

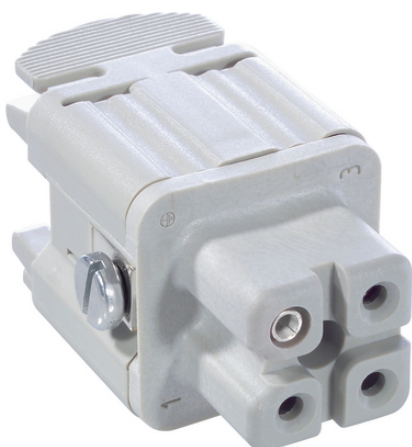
O inserto pequeno e robusto é adequado para conectores de alimentação de rede elétrica e pode, por exemplo, ser utilizado para a fabricação de máquinas ou aparelhos ou em sistemas de controle.

Info

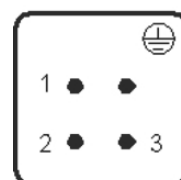
Conector de potência pequeno para corrente mono e trifásica

Fácil de montar devido à entrada reta para os conectores

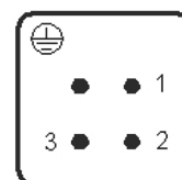
Made in Germany



M



F



Componentes de automação complementares da LAPP



Engenharia de máquinas e instalações



Trilho



Energia Eólica



Tempo de montagem



Necessidade de espaço



Variedade de certificações de aprovação

Vantagens

Os pequenos H-A 3 / H-A 4 são usados sempre que o espaço for limitado.

De fácil manutenção devido a conexão roscada

Última atualização (04.08.2024)

©2024 Lapp Group - all rights reserved.

Gestão de Produtos <http://lappbrasil.lappgroup.com>

Você pode encontrar os dados técnicos atuais na folha de dados correspondente.

PN 0456 / 02_03.16

EPIC® H-A 3

Fácil conexão de cabo com entrada de cabo estreita nos contatos

Railway applications

- Fire protection on railway vehicles: Test according EN 45545-2. Requirement sets R22 and R23. Hazard level HL1, HL2 and HL3

Âmbitos de aplicação

Construção de aparelhos e máquinas

Engenharia de controle

Construção de aparelhos

Aplicações em ferrovias/construção de veículos

Dados técnicos

Classificação ETIM 5:	Class-ID ETIM 5.0: EC000438 Descrição de Classe ETIM 5.0: Inseto de contato para conectores industriais
Classificação ETIM 6:	ID da classe ETIM 6.0: EC000438 Descrição da classe ETIM 6.0: Inseto de contato para conectores industriais
Tensão nominal em V:	IEC: 400 V UL: 600 V CSA: 600 V
Tensão nominal de impulso:	4 kV
Corrente nominal em A:	IEC: 23 A UL: 10 A CSA: 10 A
Pollution degree:	3
Inflamabilidade:	UL94 V-0
Resistência de contato:	1,5 - 4 mOhm
Contatos:	Liga de cobre banhado a prata rígida
Números de contatos:	3 + PE
Terminação do cabo:	Terminal de parafuso: 0,5 - 2,5 mm ² (2,5 mm ² com luvas da extremidade do condutor dependem do perfil do contato)
Comprimento de decapagem (mm):	6
Ciclos de operação mecânica:	100
Testado pela VDE:	Certificado com inspeção do processo de fabricação: REG. VDE n.º:B437 Testado conforme UL: Número e arquivo UL:E75770
Faixa de temperatura:	-40°C a +100°C, temporário até +125°C

Observação

As imagens e gráficos demonstradas não são reprodução fiel do produto, são meramente ilustrativos

Os preços são preços líquidos sem IVA e sobretaxas. Venda apenas para clientes empresariais.



EPIC® H-A 3

Código do Produto	Descrição do artigo	Tipo de contato	Número de contatos operacionais	Unidade de embalagem
H-A 3 Terminal de parafuso				
10420000	H-A 3 SS	Macho	1 - 3	10
10421000	H-A 3 BS	Fêmea	1 - 3	10

Última atualização (04.08.2024)

©2024 Lapp Group - all rights reserved.

Gestão de Produtos <http://lappbrasil.lappgroup.com>

Você pode encontrar os dados técnicos atuais na folha de dados correspondente.

PN 0456 / 02_03.16

EPIC® H-A 3

