

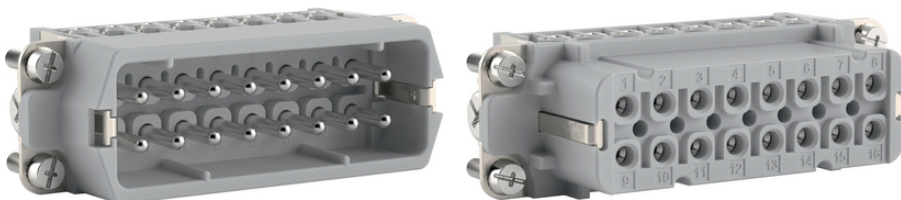
EPIC® H-A 16

Insertos de conectores H-A até 400 V com terminal de parafuso de fácil manutenção

O inserto padrão estreito é conectado a um pino com facilidade e pode ser utilizado universalmente para a condução de corrente e tensão.

Info

Nova rigidez dielétrica alta, 400 V em área pequena
Universal para transmissão de corrente e de tensão
Made in Germany



Engenharia de máquinas e instalações



Trilho



Energia Eólica



Tempo de montagem



Necessidade de espaço



Tensão



Variedade de certificações de aprovação

Vantagens

Universal para transmissão de corrente e de tensão
Nova rigidez dielétrica alta, 400 V em área pequena

Última atualização (28.07.2024)

©2024 Lapp Group - all rights reserved.

Gestão de Produtos <http://lappbrasil.lappgroup.com>

Você pode encontrar os dados técnicos atuais na folha de dados correspondente.

PN 0456 / 02_03.16

EPIC® H-A 16

Inserto do conector estreito para aplicação padrão

Terminal de parafuso de fácil manutenção para diversas seções transversais, cabeça de parafuso PH1 ideal para chave de fenda elétrica

Railway applications

- Fire protection on railway vehicles: Test according EN 45545-2. Requirement sets R22 and R23. Hazard level HL1, HL2 and HL3

Âmbitos de aplicação

Construção de aparelhos e máquinas

Engenharia de controle

Indústria de plásticos

Dados técnicos

Classificação ETIM 5:

Class-ID ETIM 5.0: EC000438

Descrição de Classe ETIM 5.0: Inserto de contato para conectores industriais

Classificação ETIM 6:

ID da classe ETIM 6.0: EC000438

Descrição da classe ETIM 6.0: Inserto de contato para conectores industriais

Tensão nominal em V:

IEC: 400 V

UL: 600 V

CSA: 600 V

Tensão nominal de impulso:

4 kV

Corrente nominal em A:

IEC: 16 A

UL: 14 A

CSA: 16 A

Pollution degree:

3

Inflamabilidade:

UL94 V-0

Resistência de contato:

1,5 - 4 mOhm

Contatos:

Liga de cobre banhado a prata rígida

Números de contatos:

16 + PE

Terminação do cabo:

Terminal de parafuso: 0,5 - 2,5 mm²

Comprimento de decapagem (mm):

8

Material:

PC Policarbonato

Ciclos de operação mecânica:

500

Testado pela VDE:

Certificado com inspeção do processo de fabricação: REG. VDE n.º:B437

Testado conforme UL:

Número e arquivo UL:E75770

Faixa de temperatura:

-40°C a +120°C

Observação

As imagens e gráficos demonstradas não são reprodução fiel do produto, são meramente ilustrativos

Os preços são preços líquidos sem IVA e sobretaxas. Venda apenas para clientes empresariais.



EPIC® H-A 16

Código do Produto	Descrição do artigo	Tipo de contato	Proteção do fio	Número de contatos operacionais	Unidade de embalagem
H-A 16 Terminal de parafuso					
10530000	H-A 16 SS	Macho	sim	1 - 16	5
10531000	H-A 16 BS	Fêmea	sim	1 - 16	5
10532000	H-A 16 SS	Macho	-	1 - 16	5
10533000	H-A 16 BS	Fêmea	-	1 - 16	5

Última atualização (28.07.2024)

©2024 Lapp Group - all rights reserved.

Gestão de Produtos <http://lappbrasil.lappgroup.com>

Você pode encontrar os dados técnicos atuais na folha de dados correspondente.

PN 0456 / 02_03.16