

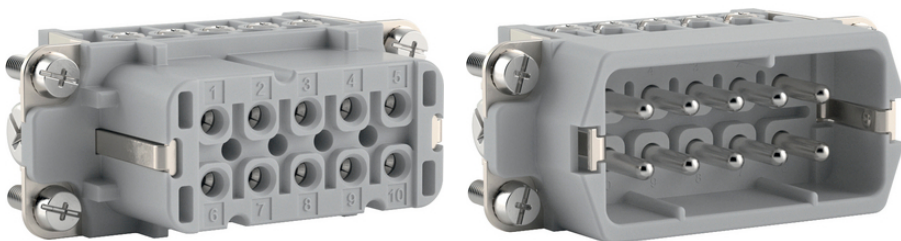
EPIC® H-A 10

Insertos de conectores H-A até 400 V com terminal de parafuso de fácil manutenção

O inserto padrão estreito pode ser facilmente conectado com um pino e utilizado universalmente para a condução de corrente e tensão, por exemplo, nos sistemas de controle.

Info

Nova rigidez dielétrica alta, 400 V em área pequena
Universal para transmissão de corrente e de tensão
Made in Germany



Engenharia de máquinas e instalações



Trilho



Energia Eólica



Tempo de montagem



Necessidade de espaço



Tensão



Variedade de certificações de aprovação

Vantagens

Nova rigidez dielétrica alta, 400 V em área pequena
Inserto do conector estreito para aplicação padrão

Última atualização (22.07.2024)

©2024 Lapp Group - all rights reserved.

Gestão de Produtos <http://lappbrasil.lappgroup.com>

Você pode encontrar os dados técnicos atuais na folha de dados correspondente.

PN 0456 / 02_03.16

EPIC® H-A 10

Terminal de parafuso de fácil manutenção para diversas seções transversais, cabeça de parafuso PH1 ideal para chave de fenda elétrica

Universal para transmissão de corrente e de tensão

Railway applications

- Fire protection on railway vehicles: Test according EN 45545-2. Requirement sets R22 and R23. Hazard level HL1, HL2 and HL3

Âmbitos de aplicação

Construção de aparelhos e máquinas

Engenharia de controle

Indústria de plásticos

Dados técnicos

Classificação ETIM 5:	Class-ID ETIM 5.0: EC000438 Descrição de Classe ETIM 5.0: Inseto de contato para conectores industriais
Classificação ETIM 6:	ID da classe ETIM 6.0: EC000438 Descrição da classe ETIM 6.0: Inseto de contato para conectores industriais
Tensão nominal em V:	IEC: 400 V UL: 600 V CSA: 600 V
Tensão nominal de impulso:	4 kV
Corrente nominal em A:	IEC: 16 A UL: 14 A CSA: 16 A
Pollution degree:	3
Inflamabilidade:	UL94 V-0
Resistência de contato:	1,5 - 4 mOhm
Contatos:	Liga de cobre banhado a prata rígida
Números de contatos:	10 + PE
Terminação do cabo:	Terminal de parafuso: 0,5 - 2,5 mm ²
Comprimento de decapagem (mm):	8
Material:	PC Policarbonato
Ciclos de operação mecânica:	500
Testado pela VDE:	Certificado com inspeção do processo de fabricação: REG. VDE n.º:B437 Testado conforme UL: Número e arquivo UL:E75770
Faixa de temperatura:	-40°C a +120°C

Observação

As imagens e gráficos demonstradas não são reprodução fiel do produto, são meramente ilustrativos
Os preços são preços líquidos sem IVA e sobretaxas. Venda apenas para clientes empresariais.



EPIC® H-A 10

Código do Produto	Descrição do artigo	Tipo de contato	Proteção do fio	Número de contatos operacionais	Unidade de embalagem
H-A 10 Terminal de parafuso					
10440100	H-A 10 SS	Macho	sim	1 - 10	5
10441100	H-A 10 BS	Fêmea	sim	1 - 10	5
10440000	H-A 10 SS	Macho	-	1 - 10	5
10441000	H-A 10 BS	Fêmea	-	1 - 10	5

Última atualização (22.07.2024)

©2024 Lapp Group - all rights reserved.

Gestão de Produtos <http://lappbrasil.lappgroup.com>

Você pode encontrar os dados técnicos atuais na folha de dados correspondente.

PN 0456 / 02_03.16