

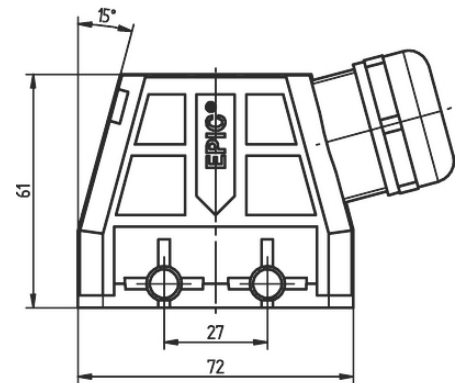
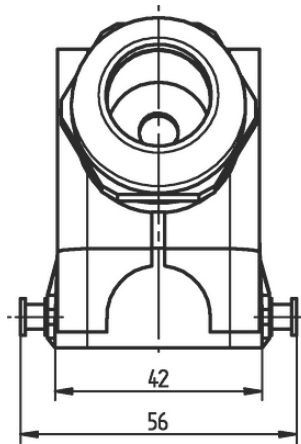
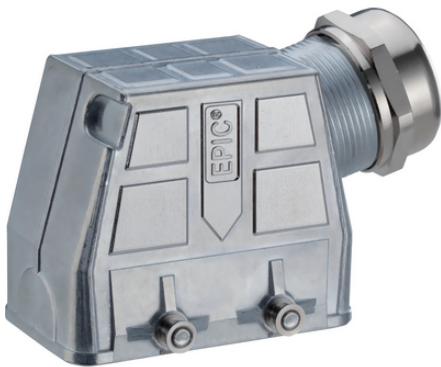
## EPIC® ULTRA H-B 10 TS QB

Carcaça de conector industrial robusta e confiável como variante CEM

Proteção EMC da carcaça do conector retangular EPIC®, resistente à corrosão, UL50E, Nema 250

### Info

Proteção EMC  
Resistente à corrosão  
Made in Germany



Boa resistência química



Escala de aperto mais ampla



Tempo de montagem



Excelente alívio de tensão



Necessidade de espaço



Robusto



Prensa-cabos SKINTOP® integrado



Conector com carcaça padrão

Última atualização (25.08.2024)

©2024 Lapp Group - all rights reserved.

Gestão de Produtos <http://lappbrasil.lappgroup.com>

Você pode encontrar os dados técnicos atuais na folha de dados correspondente.

PN 0456 / 02\_03.16

## EPIC® ULTRA H-B 10 TS QB



Interferência de sinais



A prova d'água

### Vantagens

Ótima blindagem a 360 ° de baixa resistência  
Uso universal devido à elevada resistência à corrosão e à elevada proteção contra influências ambientais.  
Space-saving due to compact dimensions.  
Mais rápido do que qualquer outro sistema comparável  
Suporta esforços mecânicos elevados

### Âmbitos de aplicação

Em ambientes críticos EMC  
Para aplicações fixas e flexíveis no campo da construção de máquinas e instalações de energia eólica  
Máquinas de construção  
Construção de motores elétricos

### Características do produto

As carcaças com BRUSH adicional são fornecidas com cabo de proteção BRUSH para cabos  
Plugável com carcaças standard  
Resistente à corrosão de acordo com DIN EN 6988  
Ensaio de névoa salina de acordo com IEC 68-2-52 nível de intensidade 2  
Ensaio de névoa salina em conformidade com a norma DIN EN ISO 9227, método NSS, período de teste de 480 horas

### Dados técnicos

Classificação ETIM 5:	ETIM 5.0 Class-ID: EC000437 Descrição de Classe ETIM 5.0: Carcaça para conectores industriais
Classificação ETIM 6:	ID da classe ETIM 6.0: EC000437 Descrição da classe ETIM 6.0: Carcaça para conectores industriais
Material:	Carcaça: fundição de zinco niquelado sob pressão Alavanca e pinos: aço inoxidável Vedação: NBR Prensa-cabos Corpo: latão niquelado Insero: PA Anel de vedação: elastômero especial
Tipo de proteção:	IP 68 NEMA 250, UL50E: 12, 4, 4X (bloqueado)
Testado pela VDE:	Certificado com inspeção do processo de fabricação: REG. VDE n.º:B437 Testado conforme UL: Número e arquivo UL:E75770
Faixa de temperatura:	-40°C a +100°C

### Observação

As imagens e gráficos demonstradas não são reprodução fiel do produto, são meramente ilustrativos

Última atualização (25.08.2024)

©2024 Lapp Group - all rights reserved.

Gestão de Produtos <http://lappbrasil.lappgroup.com>

Você pode encontrar os dados técnicos atuais na folha de dados correspondente.

PN 0456 / 02\_03.16

**EPIC® ULTRA H-B 10 TS QB**

Os preços são preços líquidos sem IVA e sobretaxas. Venda apenas para clientes empresariais.

**EPIC® ULTRA H-B 10 TS QB**

Código do Produto	Descrição do artigo	Escala de aperto em mm	Ø mínimo acima do entrançado em mm	Peça/emb.
70250265	ULTRA H-B 10 TS QB 7-15 BRUSH	7.0 - 15.0	6	1
70250211	ULTRA H-B 10 TS QB 11-21	11 - 21	-	1
70250212	ULTRA H-B 10 TS QB 11-21 BRUSH	11 - 21	6	1
Carcaça H-B: tampa (entrada lateral, pinos para alavanca dupla)				
70250210	ULTRA H-B 10 TS QB 7-15	7.0 - 15.0	-	1

Última atualização (25.08.2024)

©2024 Lapp Group - all rights reserved.

Gestão de Produtos <http://lappbrasil.lappgroup.com>

Você pode encontrar os dados técnicos atuais na folha de dados correspondente.

PN 0456 / 02\_03.16