

EPIC® ULTRA H-A 3 EGS

The robust and reliable built in housing as EMC version

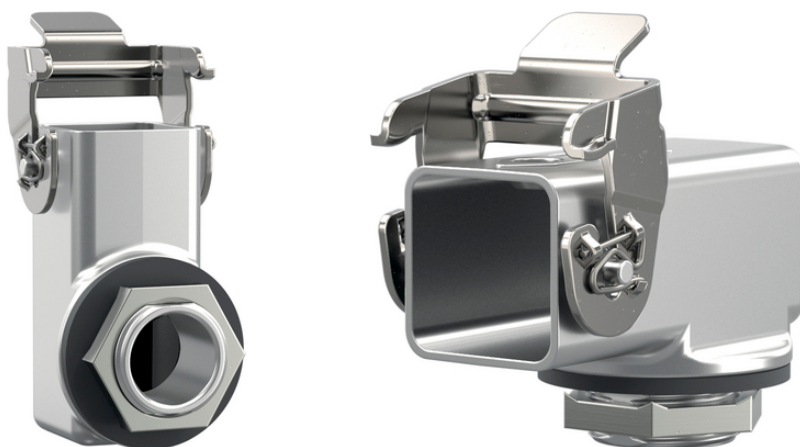
Proteção EMC da carcaça do conector retangular EPIC®, resistente à corrosão, UL50E, Nema 250

Info

Proteção EMC

Resistente à corrosão

Made in Germany



Componentes de automação complementares da LAPP



Alimento e Bebidas



Engenharia de máquinas e instalações



Trilho



Energia Eólica



Adequado para uso externo



Boa resistência química



Resistente à corrosão

Última atualização (21.07.2024)

©2024 Lapp Group - all rights reserved.

Gestão de Produtos <http://lappbrasil.lappgroup.com>

Você pode encontrar os dados técnicos atuais na folha de dados correspondente.

PN 0456 / 02_03.16

EPIC® ULTRA H-A 3 EGS



Necessidade de espaço



Interferência de sinais



A prova d'água

Vantagens

The EPIC® ULTRA H-A 3 range comprises the smallest EMC housings in the heavy-duty industrial connector sector and ensures safe plug connections in a small amount of space.

The built-in housing is mateable by many commercially available hood housings.

The arrow as a new design element on the surface of the housing is easy to feel and simplifies plugging in spatially confined and possibly poorly visible application areas.

With straight cable entry for orderly cable routing and to prevent excessive bending of the cable.

Simple mounting on the enclosure by screwing in and fixing with locknut.

Âmbitos de aplicação

To protect the connector insert from environmental influences.

Especially for environments where the product is getting into contact with water, cleaning agents and saline substances.

Especially for environments where electromagnetic compatibility (EMC) is required.

For use with many EPIC® rectangular connector inserts.

Withstands high environmental and mechanical stresses.

Características do produto

Screw mounted housing M20, angled, with one cable entry

Ensaio de névoa salina de acordo com IEC 68-2-52 nível de intensidade 2

Ensaio de névoa salina em conformidade com a norma DIN EN ISO 9227, método NSS, período de teste de 480 horas

Resistente à corrosão de acordo com DIN EN 6988

Fornecimento inclui parafuso de aço inoxidável para as utilizações

Dados técnicos

Classificação ETIM 5:	ETIM 5.0 Class-ID: EC000437 Descrição de Classe ETIM 5.0: Carcaça para conectores industriais
Classificação ETIM 6:	ID da classe ETIM 6.0: EC000437 Descrição da classe ETIM 6.0: Carcaça para conectores industriais
Material:	Carcaça: Zinco fundido níquelado Alavanca: aço inoxidável Vedação: NBR
Tipo de proteção:	IP 66 / IP 68 1 meter / 10 hours (locked) NEMA 250, UL50E: 12, 4, 4X (bloqueado)
Testado pela VDE:	UL: in preparation VDE: in preparation
Faixa de temperatura:	-40°C a +100°C, temporário até +125°C

Observação

As imagens e gráficos demonstradas não são reprodução fiel do produto, são meramente ilustrativos

Última atualização (21.07.2024)

©2024 Lapp Group - all rights reserved.

Gestão de Produtos <http://lappbrasil.lappgroup.com>

Você pode encontrar os dados técnicos atuais na folha de dados correspondente.

PN 0456 / 02_03.16

EPIC® ULTRA H-A 3 EGS

Os preços são preços líquidos sem IVA e sobretaxas. Venda apenas para clientes empresariais.



EPIC® ULTRA H-A 3 EGS

Código do Produto	Descrição do artigo	M	Unidade de embalagem
10423640	EPIC ULTRA H-A 3 EGS M20	20	10

Última atualização (21.07.2024)

©2024 Lapp Group - all rights reserved.

Gestão de Produtos <http://lappbrasil.lappgroup.com>

Você pode encontrar os dados técnicos atuais na folha de dados correspondente.

PN 0456 / 02_03.16