

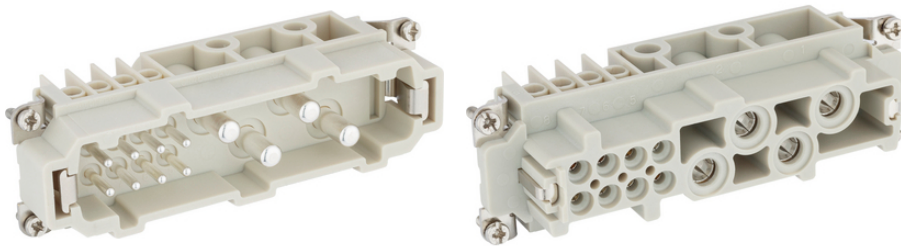
EPIC® K 4/8

Combinação de inserto de potência e controle

The combined insert for power and control is suitable for the transmission of high power combined with electrical signals. It finds application in very many areas of industry.

Info

4-pole power insert for rectangular connector with 8 additional signal contacts



Componentes de automação complementares da LAPP



Engenharia de máquinas e instalações



Energia Eólica



Resistente a temperatura

Vantagens

Alimentação e controle em um inserto de conector
Melhor em combinação com ÖLFLEX®SERVO

Âmbitos de aplicação

Construção de máquinas
Engenharia de controle
Energia renovável

Dados técnicos

Classificação ETIM 5:

Class-ID ETIM 5.0: EC000438

Descrição de Classe ETIM 5.0: Inserto de contato para conectores industriais

Classificação ETIM 6:

ID da classe ETIM 6.0: EC000438

Última atualização (20.07.2024)

©2024 Lapp Group - all rights reserved.

Gestão de Produtos <http://lappbrasil.lappgroup.com>

Você pode encontrar os dados técnicos atuais na folha de dados correspondente.

PN 0456 / 02_03.16

EPIC® K 4/8

Tensão nominal em V:	IEC: 400 V UL: 600 V CSA: 600 V
Tensão nominal de impulso:	6 kV
Corrente nominal em A:	80 A Alimentação 16 A Controle
Pollution degree:	3
Inflamabilidade:	UL94 V-0
Resistência de contato:	< 5 mOhm
Números de contatos:	4 + 8 + PE
Terminação do cabo:	Terminal de parafuso: 1,5 - 16,0 mm ² (Contato Power) Terminal de parafuso: 0,5 - 2,5 mm ² (Contato Power)
Comprimento de decapagem (mm):	14 ± 0.5 mm (Power) 6 ± 0.5 mm (Control)
Material:	PC Policarbonato
Ciclos de operação mecânica:	500
Certificações:	Testado conforme UL: Número e arquivo UL:E75770
Faixa de temperatura:	-40°C até +125°C

Observação

Conexão PE com um fio de 16 mm² apenas com o terminal de anel recomendado 44424029
Os inserts devem ser utilizados com as carcaças apropriadas
As imagens e gráficos demonstradas não são reprodução fiel do produto, são meramente ilustrativos
Os preços são preços líquidos sem IVA e sobretaxas. Venda apenas para clientes empresariais.
Para a ligação de fios de Litz deve ser utilizada uma luva da extremidade do condutor.



EPIC® K 4/8

Código do Produto	Descrição do artigo	Tipo de contato	Número de contatos operacionais	Unidade de embalagem
44424053	EPIC® K 4/8 SS	Macho	4 + 8 + PE	10
44424054	EPIC® K 4/8 BS	Fêmea	4 + 8 + PE	10

Última atualização (20.07.2024)

©2024 Lapp Group - all rights reserved.

Gestão de Produtos <http://lappbrasil.lappgroup.com>

Você pode encontrar os dados técnicos atuais na folha de dados correspondente.

PN 0456 / 02_03.16